

大川村国民健康保険
第3期保健事業実施計画
(データヘルス計画)

令和6年3月
大川村

第3期保健事業実施計画（データヘルス計画）

もくじ

I 基本情報

(1) 基本的事項

- ①計画の趣旨
- ②計画期間
- ③実施体制・関係者連携

(2) 現状の整理

- ①保険者の特性
- ②前期計画等に係る考察

II 健康医療情報等の分析と課題

(1) 健康・医療情報等の分析・分析結果に基づく健康課題の抽出

- ①健康・医療情報の分析
 - ・死亡
 - ・介護
 - ・医療
 - ・健診
- ②健康課題の抽出・明確化

III 計画全体

(1) データヘルス計画の目的、目標を達成するための戦略

- ①データヘルス計画の目的の設定
- ②データヘルス計画の目標の設定

(2) 健康課題を解決するための個別の保健事業

(3) 薬剤の適正使用の推進

IV 個別の保健事業

V 高知県における共通指標と保険者努力支援制度（取組評価分）市町村分の状況

VI その他

(1) データヘルス計画の評価・見直し

- ①評価の時期
- ②評価方法・体制

(2) データヘルス計画の公表・周知

(3) 個人情報の取扱い

(4) 地域包括ケアに係る取組及びその他の留意事項

別添

概要図

令和6年度個別保健事業実施計画

令和6年度個別保健事業評価計画

第3期保健事業実施計画(データヘルス計画)

I 基本情報

(1) 基本的事項

① 計画の趣旨

【目的】

大川村においては、被保険者を含む住民の幅広い年代の身体的な状況等に応じた健康課題を的確に捉え、課題に応じた保健事業を実施することにより、健康の保持増進、生活の質（ＱＯＬ）の維持及び向上が図られ、結果として、医療費の適正化に資することを目的とする。

【背景】

平成25年6月に閣議決定された「日本再興戦略」においては、「全ての健康保険組合に対し、レセプト等のデータの分析、それに基づく加入者の健康保持増進のための事業計画として「データヘルス計画」の作成・公表、事業実施、評価の取組を求めるとともに、市町村国保が同様の取組を行うことを推進する。」と示された。

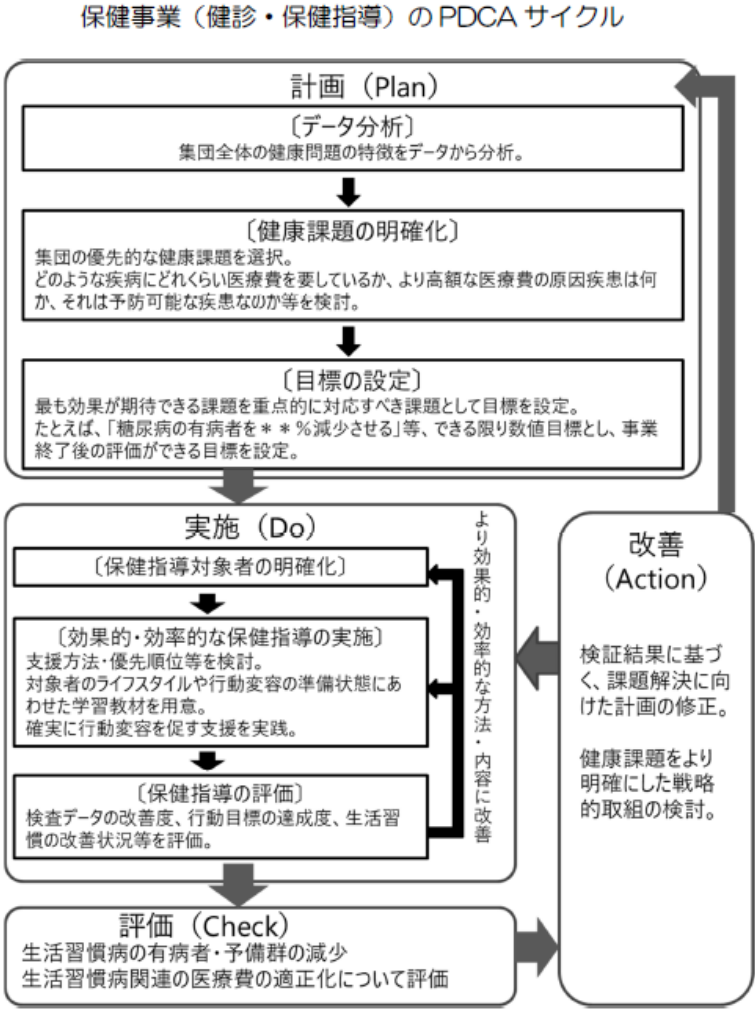
これを踏まえて、「保健事業の実施等に関する指針（厚生労働省告示）」の一部が改正され、保険者は健康・医療情報を活用してPDCAサイクルに沿った効果的かつ効率的な保健事業の実施を図るための保健事業の実施計画（データヘルス計画）を策定したうえで、保健事業の実施・評価・改善等を行うものとされた。（図表１）

平成30年4月には都道府県が財政運営の責任主体として共同保険者となった。

その後、令和2年7月に閣議決定された「経済財政運営と改革の基本方針2020（骨太方針2020）」において、保険者のデータヘルスの計画の標準化等の取組の推進が掲げられ、令和4年12月に経済財政諮問会議における「新経済・財政再生計画改革工程表2022」において、「保険者が策定するデータヘルス計画の手引きの改訂等を行うとともに、当該計画の標準化の進展にあたり、保険者共通の評価指標やアウトカムベースでの適切なKPIの設定を推進する。」とされた。

このように、全ての保険者にデータヘルス計画の策定が求められ、効果的・効率的な保健事業の実施に向けて、標準化の取組の推進や評価指標の設定の推進が進められている。

図表 1



出典：標準的な健診・保健指導プログラム（令和6年度版）

② 計画期間

計画期間は、令和6年度～令和11年度の6年間とする。計画は健康増進法に基づく「基本的な方針」を踏まえるとともに、高知県健康増進計画や大川村健康増進計画、都道府県医療費適正化計画、介護保険計画と調和のとれたものとする。

図表 2



③ 実施体制・関係者連携

○市町村の役割

- ・ 庁内の関係部局や関係機関と連携しながら保険者の健康課題を分析し、データヘルス計画に基づき保健事業の実施と評価を行う。
- ・ 都道府県の関与は大川村の保険者機能の強化のため特に重要であるため連携に努める。
- ・ 国保連及び支援・評価委員会等の支援・評価を受けて計画策定等を進める。
- ・ 保険者協議会、保健医療関係者等の連携に努める。
- ・ 被保険者の立場からの意見を計画等に反映させる。

○都道府県の役割

- ・ 人材不足の傾向のある小規模の市町村に保健所と協力して体制整備を支援する。
- ・ (国保部局)

都道府県の健康課題や保健事業の実施状況等を把握・分析し、取組の方向性を保険者に提示する。保険者が都道府県や保険者ごとの健康課題に対応した保健事業を実施することができるよう、保険者に対して必要な助言や支援を積極的に行う。計画策定等や保健事業の業務に従事する者の人材育成をする。県内の関係部局、保健所、国保連や保健医療関係者と健康課題や解決に向けた方策等を共有したうえで連携し、保険者を支援する。

- ・ (保健衛生部局)

国保部局の求めに応じて、保健師等の専門職が技術的な支援を行う。

○保健所の役割

地域の実情に応じた保険者支援を行う。

○国民健康保険団体連合会等の役割

計画策定等の一連の流れに対し、保険者を支援する。

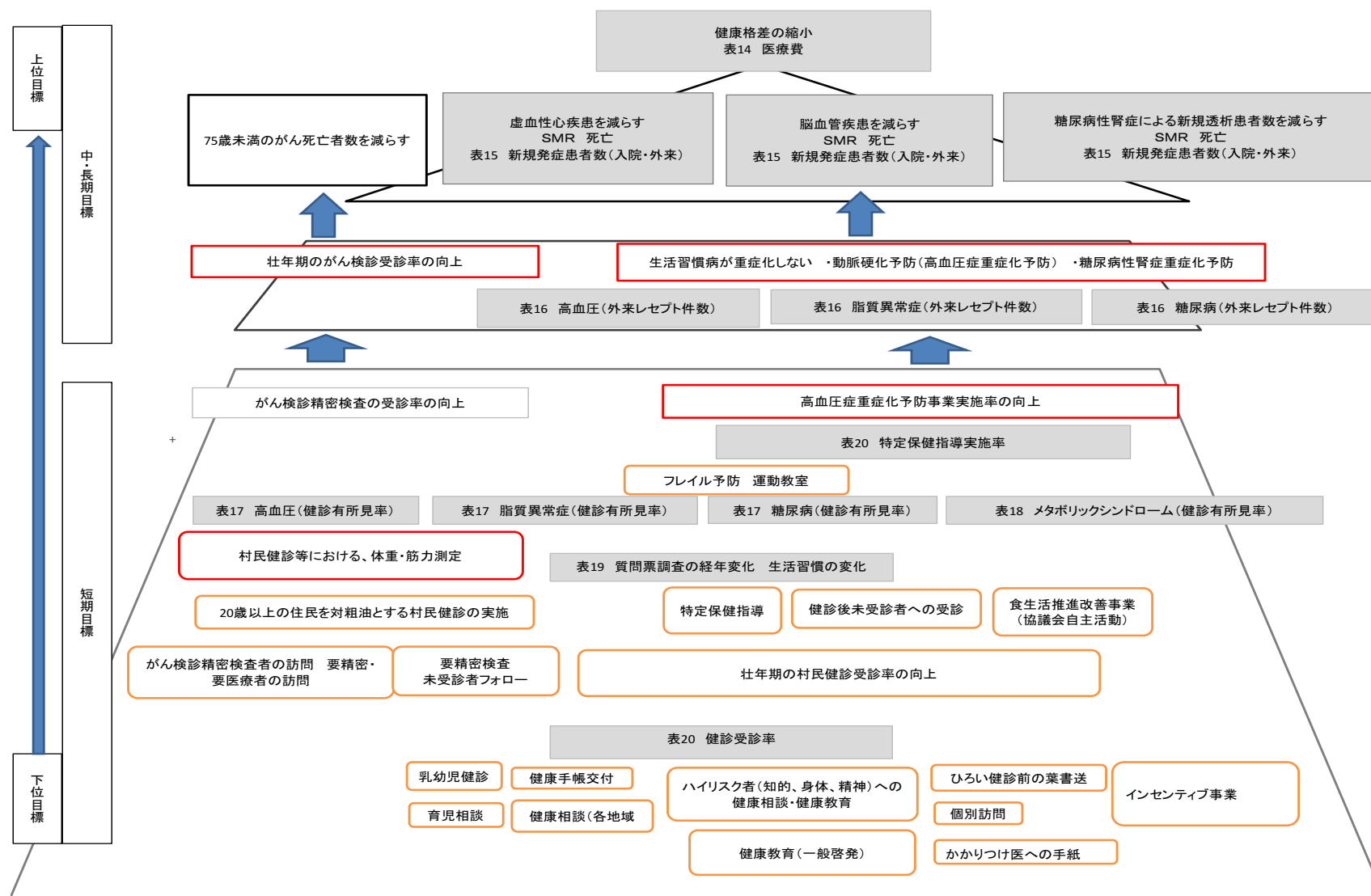
○後期高齢者医療広域連合の役割

構成市町村の意見を聴き、後期高齢者データヘルス計画の策定を進める。

○保健医療関係者の役割

保険者等の求めに応じ、保険者への支援等を積極的に行う。

図表3 計画全体の関連図
データヘルス計画から上位目標を達成するために下位目標の確認



大川村は、村の中央を吉野川が東西に流れ、面積の9割は険しい山地となっており平坦地が極めて少ない村である。基幹産業は、農林畜産業などの1次産業が多い村である。(図表4)

人口の年齢構成を国・県と比較すると、大川村では高齢化が進んでおり、特に75歳以上の人口が多い。さらに40歳～50歳代の働き世代も少ない傾向がある。(図表5)

国民健康保険被保険者数はわずかに減少しており、男性の40歳～64歳の減少が影響している。(図表6)

地域の社会資源として、国保小松診療所(診療日:週3日火・水・金 午前中、嶺北中央病院指定管理)、社会福祉協議会(通所介護・訪問介護、総合事業、地域支え合い事業、あったかふれあいセンター事業等)、食生活改善推進協議会、集落活動センター結いの里がある。その他、通院支援や村内コミュニティバス、配食サービス、緊急通報装置などの事業も行っている)

図表4 産業構成割合(%)

	一次産業	二次産業	三次産業
大川村	29.3	12.7	58.0
県	11.8	17.2	71.0
同規模	22.3	20.6	57.2
国	4.0	25.0	71.0

R2年市区町村別統計表より集計

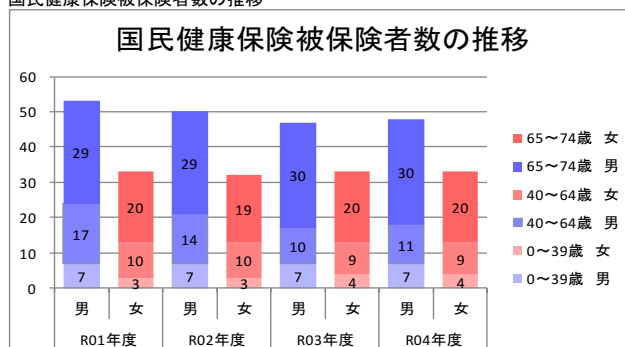
図表5 人口及び被保険者の状況

	大川村				県				国			
	人口	割合	被保険者数	加入率	人口	割合	被保険者数	加入率	人口	割合	被保険者数	加入率
0～9歳	26	7.3%	3	11.5%	45,692	6.7%	5,557	12.2%	9,149,680	7.5%	934,448	10.2%
10～19歳	28	7.8%	1	3.6%	56,206	8.3%	7,769	13.8%	10,815,158	8.8%	1,275,160	11.8%
20～29歳	21	5.9%	3	14.3%	52,398	7.7%	7,518	14.3%	11,847,532	9.7%	1,831,668	15.5%
30～39歳	37	10.3%	4	10.8%	60,754	8.9%	10,254	16.9%	13,151,438	10.7%	1,981,228	15.1%
40～49歳	25	7.0%	3	12.0%	87,908	12.9%	16,210	18.4%	17,048,638	13.9%	2,703,316	15.9%
50～59歳	42	11.7%	8	19.0%	88,571	13.0%	19,132	21.6%	17,365,506	14.2%	3,145,336	18.1%
60～69歳	56	15.6%	28	50.0%	91,926	13.5%	44,377	48.3%	14,733,446	12.0%	6,583,052	44.7%
70～74歳	36	10.1%	31	86.1%	60,579	8.9%	45,432	75.0%	9,125,786	7.5%	6,913,996	75.8%
75歳以上	87	24.3%			135,735	20.0%			19,185,847	15.7%		
合計	358	100.0%	81	22.6%	679,769	100.0%	156,249	23.0%	122,423,031	100.0%	25,368,204	20.7%
再掲_65歳以上	152	42.5%	50	32.9%	243,877	35.9%	74,367	30.5%	35,685,383	29.1%	11,238,125	31.5%

※人口は令和5年1月1日住民基本台帳年齢級別人口(市区町村別)(日本人住民)

※被保険者数は集計年度内の1月平均を集計

図表6 国民健康保険被保険者数の推移



② 前期計画等に係る考察

第2期評価結果より大川村ではD判定になった項目を確認すると、壮年期の死亡者数が改善できていなかった。（参考）75歳未満での死亡は全て悪性新生物であり、がん検診受診率が目標値にとどいていなかった。

短期目標では、参考値としての特定健診結果からあまり変化が見られなかった。また、判定不能である事業については、実施期間が短く評価できないことに加え、その原因として指標が設定できていなかったことが要因として考えられる。

※第2期データヘルス計画期間: 令和3年度から令和5年度

大川村国民健康保険保健事業実施計画(データヘルス計画)第2期 評価→目的・目標・指標の確認、達成状況と判定

目的: 平均寿命が延び、90歳以上でも住み慣れたところで暮らし続けられる高齢者を維持する。

中・長期目標

目標	対象者	評価経年モニタリング								判定
		指標	平成29年 (参考値)	平成30年 (参考値)	令和1年	令和2年	令和3年	令和4年 (直近の値)		
データヘルス計画本文より	壮年期の死亡減少	村内住民75歳未満	75歳未満の死亡者数			※H29～R4(5年間) 8人				D
	要介護認定者の内、要支援1～要介護1の割合増加	要介護認定者	要介護認定者の内の軽度者(要支援1・2、要介護1)割合		35.9% (14人/認定者39人)	46.2% (18人/認定者39人)	36.0% (14人/認定者38人)	36.9% (14人/認定者38人)	45.5% (15人/認定者33人)	C
	後期高齢者の狭心症有病者減少	後期高齢者	後期高齢者の千人当たり患者数(狭心症)			168.134人	176.298人	150.000人	114.983人	A

短期目標(毎年評価する)

目標	対象者	評価経年モニタリング							判定	
		指標	平成29年 (参考値)	平成30年 (参考値)	令和1年	令和2年	令和3年	令和4年 (直近の値)		
データヘルス計画本文より	壮年期の健診・がん検診受診率の向上 ・肺がん 60% ・大腸がん 50% ・胃がん 25% ・子宮頸がん50% ・乳がん 50%	村内住民40～69歳	受診率				・肺がん 72.1% ・大腸がん 53.3% ・胃がん 9.8% ・子宮頸がん36.9% ・乳がん 39.6%	未把握	・肺がん 49.6% ・大腸がん 42.5% ・胃がん 18.1% ・子宮頸がん34.1% ・乳がん 42.9%	C
		後期健診受診者	後期健診受診者の内、服薬ありで受診勧奨該当者数			未実施	未実施	未実施	高血圧 24人 脂質異常症 6人 糖尿病 7人	E
	高血圧、脂質異常症、糖尿病の治療コントロールを良好にする。	糖尿病性腎症重症化予防プログラムⅡ	改善者数/介入者数(国保)			-	1人/1人	-	-	E
			改善者数/介入者数(後期)			0人/1人	0人/1人	-	-	

(参考値)被保険者数 <small>※08市町村別データ</small>				83人	79人	80人	79人	
(参考値)生活習慣病保有者数/生活習慣病保有者率 <small>※08市町村別データ</small>				40人/43.8	31人/40.8	30人/39.2	32人/39.2	B
(参考値)健診受診率(受診者/対象者) <small>性・年齢別健診、特定健診受診率(法定報告)</small>	男性			65% (26/40)	66.7% (26/39)	50% (18/36)	61.8% (21/34)	D
	女性			70.4% (19/27)	76.9% (20/26)	65.4% (17/26)	70.4% (19/27)	C
(参考値)BMI BMI有所見者 <small>厚生労働省様式(様式5-2)健診有所見者状況(男女別・年齢別)</small>	健診有所見率(BMI25以上)	男性			7人(26.9%)	7人(38.9%)	10人(47.6%)	C
		女性			4人(20.0%)	4人(23.5%)	4人(20.0%)	C
(参考値)高血圧有所見者 <small>厚生労働省様式(様式5-2)健診有所見者状況(男女別・年齢別)</small>	健診有所見率(収縮期血圧130以上)	男性			17人(65.4%)	9人(50.0%)	12人(57.1%)	C
		女性			15人(75.0%)	10人(58.8%)	15人(75.0%)	B
	健診有所見率(拡張期血圧85以上)	男性			9人(34.6%)	4人(22.2%)	3人(14.3%)	B
		女性			5人(25%)	8人(47.1%)	7人(35.0%)	C
(参考値)HbA1c有所見者 <small>厚生労働省様式(様式5-2)健診有所見者状況(男女別・年齢別)</small>	健診有所見率(HbA1c 5.6以上)	男性			20人(76.9%)	13人(72.2%)	15人(71.4%)	C
		女性			17人(85.0%)	13人(76.5%)	16人(80.0%)	B
(参考値)脂質異常有所見者 <small>厚生労働省様式(様式5-2)健診有所見者状況(男女別・年齢別)</small>	健診有所見率(中性脂肪 150以上)	男性			9人(34.6%)	8人(44.4%)	4人(19.0%)	C
		女性			4人(20.0%)	3人(17.6%)	4人(20.0%)	C
	健診有所見率(LDL-cho 120以上)	男性			13人(50.0%)	8人(44.4%)	8人(38.1%)	C
		女性			12人(60.0%)	8人(47.1%)	11人(55.0%)	C

個別保健事業実施計画

事業名	目的	目標	対象者	評価経年モニタリング							判定
				指標	平成29年 (参考値)	平成30年 (参考値)	令和1年	令和2年	令和3年	令和4年 (直近の値)	
胃がん検診事業	壮年期の死亡減	受診率の向上 目標値25%	村内住民40歳以上	胃がん検診受診率			8.20%	9.80%	11.90%	18.10%	B
村民健診事業	村民健診を受診し、健康管理に心がける	受診率の向上 ・村民健診70% ・特定健診75% ・後期高齢者健診75%	村内住民20歳以上の村民健診受診者(特定・後期高齢者を除く)	受診率		59.7%	60.6%	55.8%	61.2%	57.6%	C
			特定健診対象者	受診率		67.6%	70.8%	56.5%	67.2%	66.7%	C
			75歳以上	受診率		57.7%	78.9%	66.2%	80.4%	67.2%	B
糖尿病性腎症重症化予防事業	治療コントロールを良好にし、重症化を防ぐ。	糖尿病性腎症重症化予防プログラムⅡ	改善者数／介入者数(国保)			-	1人/1人	-	-	E	
			改善者数／介入者数(後期)			0人/1人	0人/1人	-	-		
介護予防事業と保健事業の一体的実施	高血圧、脂質異常症、糖尿病の治療コントロールを良好にする。	後期高齢者健診受診者	改善者数／介入者数				未実施	未実施	2人/3人	未実施	E
学校保健委員会	子供からのがん教育	小中学生					未実施				E
学校保健委員会	子供からの基本的な生活習慣の確立	保育、小中学生	生活リズム調査で早寝できた回答した園児、児童、生徒	①園児40% ②小学生81% ③中学生46%	①ー ②小学生73.8% ③中学生65.7%	①園児29.8% ②小学生40.3% ③中学生42.9%	①園児24.5% ②小学生57.7% ③中学生19.5%		①園児69.4% ②前期生53.0% ③後期生70.5%	B	

☆事業や評価項目としてないが、データヘルス計画中に「目標とする」などの文言があるもの

事業	目的	目標	対象者	評価経年モニタリング							判定
				指標	平成29年	平成30年	令和1年	令和2年	令和3年	令和4年 (直近の値)	
介護予防事業	筋骨格疾患の対策	参加者の改善	65歳以上	体力測定改善者数／介護予防事業参加者数(歩行速度)			未把握	91.70%	85.70%	54.50%	B

II 健康医療情報等の分析と課題

(1) 健康・医療情報等の分析・分析結果に基づく健康課題の抽出

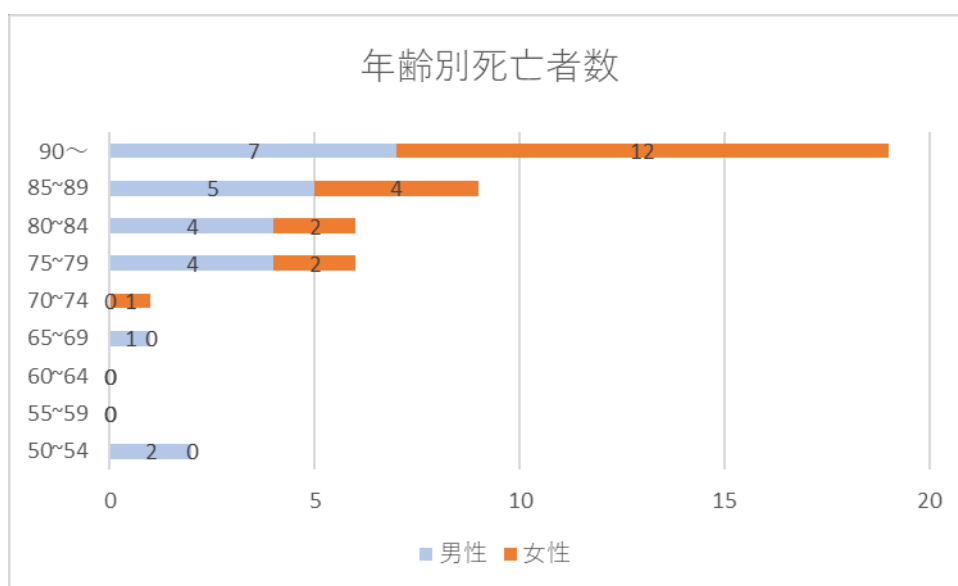
①健康・医療情報の分析

・死亡

2014～2018 年の実死亡数において最も多いのが肺炎、2 番目に悪性新生物、3 番目に急性心筋梗塞となっていた。性別で見ると、男性では悪性新生物が多く、次いで肺炎、女性では肺炎、急性心筋梗塞となっていた。さらに以前の 2009～2013 年の実死亡数と比べると、肺炎が増えており、他は減少している。年齢別でみると、平均寿命より若年で亡くなる死因は悪性新生物であり、肺炎は 90 歳代で多く見られた。

図表 7

2009～2013	全死因	悪性新生物	脳梗塞	急性心筋梗塞	肺炎	脳内出血	心不全
男性	28	9	6	4	3	2	1
女性	20	6	2	3	3	0	1
総数	48	15	8	7	6	2	2
40 Y							
2014～2018	全死因	悪性新生物	脳梗塞	急性心筋梗塞	肺炎	脳内出血	心不全
男性	23	7	1	1	3	0	2
女性	21	2	1	3	8	0	1
総数	44	9	2	4	11	0	3
29 Y							



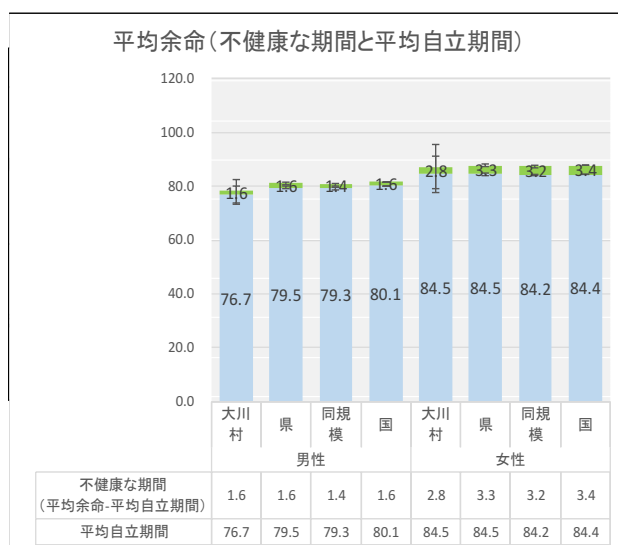
・介護

平均寿命と健康寿命の差「不健康な期間」は、男女ともに県と同程度である。

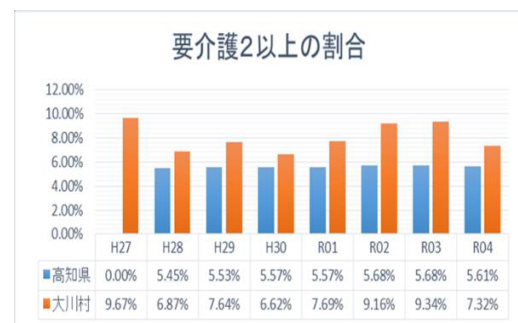
介護認定状況では、被保険者 246 人のうち認定者は 33 人、認定率 13.4%。年齢構成では認定者の約 9 割が 75 歳以上である。要介護度別では要支援 1～要介護 1 が 15 人、要介護 2～5 が 18 人であり、軽度か重度化するか分かれる傾向が見られた。75 歳未満の認定者の内 2 人は要介護 5 であった。(表 7) 介護認定者の有病状況を見ると、最も多いのが高血圧と筋・骨格疾患で 9 割、次いで脳梗塞、4 番目に虚血性心疾患、5 番目に糖尿病、認知症と 5 割前後となっている。75 歳未満の認定者の有病状況では、高血圧 3 人、脳血管疾患・筋骨格疾患 2 人、腎不全 1 人であった。

サービス金額の割合を見ると、施設サービスの金額が全体の 7 割を占めており、また国・県・同規模と比べると割合がかなり大きい。反対に、件数は居宅サービスが 7 割程度となっている。(表 9) 介護給付費は、総給付費を見ると要介護 4 が最も多く全体の 4 割を占めて 24,259,918 円であった。件数も要介護 4 が多く、次いで要介護 1、要支援 2 とつづいている。(表 10) 性別で見ると、女性の方が男性の総給付費・総件数ともに 3 倍弱となっており、さらに詳細を見ると、女性の要介護 4 の総給付費が 21,098,590 円である。また 1 件当たりの給付費について、男性では国・県と比べて比較的低いのが要介護 5 になると国・県の倍以上の金額となる。女性に関しては要介護 1 から国・県と比較しても高くなっている。

図表 8



KDB_地域の全体像の把握より集計



(分子) KDB_要介護(支援)者認定状況(各年度3月時点)

(分母) 住民基本台帳年齢階級別人口(市区町村別)(日本人住民)(各年度1月1日時点)

図表 9

要介護認定者の状況

受給者区分		2号		1号						合計	
年齢	40～64歳	65～74歳		75歳以上		計					
被保険者数 ※1		94人	65人	87人		152人		246人			
認定率		0.0%	4.6%	34.5%		21.7%		13.4%			
認定者数		0人	3人	30人		33人		33人			
新規認定者数 ※2		0人	1人	2人		3人		3人			
介護度別人数・割合	介護度	人数	割合	人数	割合	人数	割合	人数	割合	人数	割合
	要支援1	0	#DIV/0!	1	33.3%	3	10.0%	4	12.1%	4	12.1%
	要支援2	0	#DIV/0!	0	0.0%	7	23.3%	7	21.2%	7	21.2%
	要介護1	0	#DIV/0!	0	0.0%	4	13.3%	4	12.1%	4	12.1%
	要介護2	0	#DIV/0!	0	0.0%	3	10.0%	3	9.1%	3	9.1%
	要介護3	0	#DIV/0!	0	0.0%	4	13.3%	4	12.1%	4	12.1%
	要介護4	0	#DIV/0!	0	0.0%	7	23.3%	7	21.2%	7	21.2%
	要介護5	0	#DIV/0!	2	66.7%	2	6.7%	4	12.1%	4	12.1%

※1 被保険者数は令和5年1月1日住民基本台帳年齢階級別人口(市区町村別)(日本人住民)より集計

※2 新規認定者数は年度内に新規認定を受けた者の合計

図表 10

国保・後期被保険者における介護認定者の有病状況

受給者区分				2号		1号						合計	
年齢				40～64歳		65～74歳		75歳以上		計			
認定者数				0		3		24		27		27	
一レセプトの診断名より重複して計上 有病状況	疾患			人数	割合	人数	割合	人数	割合	人数	割合	人数	割合
	循環器疾患	再掲	脳血管疾患	0	#DIV/0!	2	66.7%	15	62.5%	17	63.0%	17	63.0%
			脳出血	0	#DIV/0!	1	33.3%	1	4.2%	2	7.4%	2	7.4%
			脳梗塞	0	#DIV/0!	1	33.3%	15	62.5%	16	59.3%	16	59.3%
		基礎疾患	虚血性心疾患	0	#DIV/0!	0	0.0%	13	54.2%	13	48.1%	13	48.1%
			腎不全	0	#DIV/0!	1	33.3%	5	20.8%	6	22.2%	6	22.2%
			人工透析	0	#DIV/0!	0	0.0%	0	0.0%	0	0.0%	0	0.0%
	血管疾患	再掲合併症	糖尿病	0	#DIV/0!	1	33.3%	11	45.8%	12	44.4%	12	44.4%
			腎症	0	#DIV/0!	0	0.0%	1	4.2%	1	3.7%	1	3.7%
			網膜症	0	#DIV/0!	0	0.0%	1	4.2%	1	3.7%	1	3.7%
			神経障害	0	#DIV/0!	1	33.3%	0	0.0%	1	3.7%	1	3.7%
		基礎疾患	高血圧	0	#DIV/0!	3	100.0%	22	91.7%	25	92.6%	25	92.6%
			脂質異常症	0	#DIV/0!	1	33.3%	10	41.7%	11	40.7%	11	40.7%
			高尿酸血症	0	#DIV/0!	0	0.0%	10	41.7%	10	37.0%	10	37.0%
			血管疾患合計	0	#DIV/0!	3	100.0%	23	95.8%	26	96.3%	26	96.3%
	認知症			0	#DIV/0!	1	33.3%	11	45.8%	12	44.4%	12	44.4%
	筋・骨格疾患			0	#DIV/0!	2	66.7%	23	95.8%	25	92.6%	25	92.6%
	歯肉炎歯周病			0	#DIV/0!	1	33.3%	9	37.5%	10	37.0%	10	37.0%

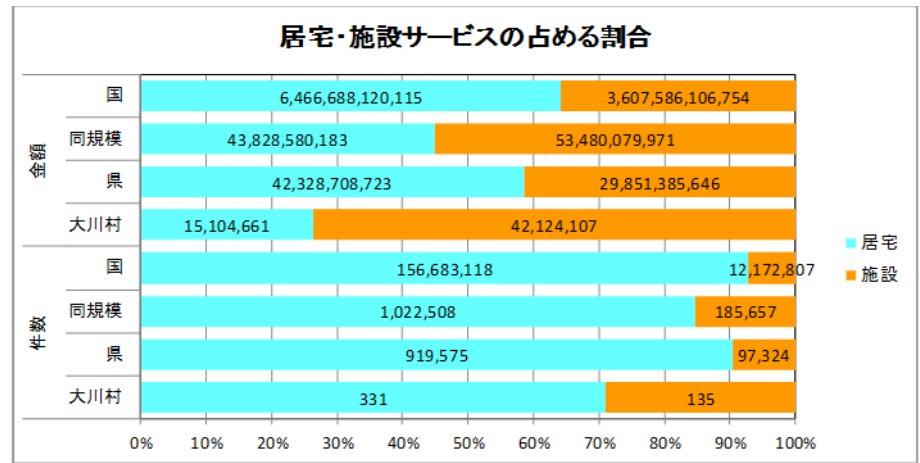
※医療保険が大川村の国保又は後期である介護認定者のみ集計

図表 11

要介護度別介護給付費の比較

	男女計	大川村		1件当たり給付費			
		総給付費	総件数	大川村	県	同規模	国
全 体	要支援1	0	0	#DIV/0!	8,941	8,853	9,568
	要支援2	304,920	72	4,235	12,052	12,536	12,723
	要介護1	6,131,702	95	64,544	40,654	43,034	37,331
	要介護2	5,528,823	62	89,175	52,114	56,496	45,837
	要介護3	4,001,560	61	65,599	86,080	109,734	78,504
	要介護4	24,259,918	125	194,079	136,255	154,421	103,025
	要介護5	17,001,845	51	333,370	177,322	183,408	113,314
	合計	57,228,768	466	122,809	70,981	80,543	59,662
4 0 5 6 4 歳	男女計	大川村		1件当たり給付費			
		総給付費	総件数	大川村	県	同規模	国
	要支援1	0	0	#DIV/0!	9,616	9,847	10,747
	要支援2	0	0	#DIV/0!	13,878	14,428	14,789
	要介護1	0	0	#DIV/0!	29,838	33,258	29,874
	要介護2	0	0	#DIV/0!	33,004	35,573	33,513
	要介護3	0	0	#DIV/0!	51,061	60,911	52,960
	要介護4	0	0	#DIV/0!	76,185	83,633	67,217
	要介護5	0	0	#DIV/0!	100,246	117,171	73,492
	合計	0	0	#DIV/0!	43,254	49,083	45,004
6 5 5 7 4 歳	男女計	大川村		1件当たり給付費			
		総給付費	総件数	大川村	県	同規模	国
	要支援1	0	0	#DIV/0!	8,892	9,057	9,759
	要支援2	0	0	#DIV/0!	12,811	13,016	13,182
	要介護1	0	0	#DIV/0!	33,259	39,835	33,276
	要介護2	0	0	#DIV/0!	41,744	41,114	37,544
	要介護3	0	0	#DIV/0!	64,769	82,006	61,575
	要介護4	0	0	#DIV/0!	93,764	109,625	78,050
	要介護5	7,067,114	23	307,266	127,507	133,159	87,089
	合計	7,067,114	23	307,266	53,170	59,274	48,649
7 5 歳 以上	男女計	大川村		1件当たり給付費			
		総給付費	総件数	大川村	県	同規模	国
	要支援1	0	0	#DIV/0!	8,934	8,811	9,521
	要支援2	304,920	72	4,235	11,870	12,420	12,587
	要介護1	6,131,702	95	64,544	41,585	43,426	37,898
	要介護2	5,528,823	62	89,175	53,808	58,521	47,302
	要介護3	4,001,560	61	65,599	89,002	112,716	81,356
	要介護4	24,259,918	125	194,079	141,740	159,358	107,166
	要介護5	9,934,731	28	354,812	185,770	189,964	119,363
	合計	50,161,654	443	113,232	73,582	83,084	61,457

図表 12



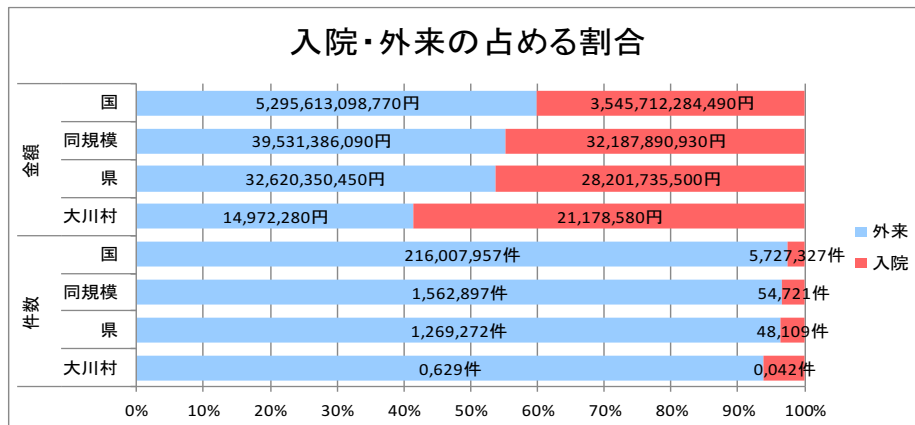
・医療

【医療の状況：医療費の3要素など】

医療費の3要素では、入院の状況について国と比較すると1人あたり点数が多い。その要因として1人あたり件数が高いことも考えられ、1人が再発や複数の疾患をもっている可能性がある。

入院・外来の状況について、件数・金額の割合をみると、大川村の入院件数は件数全体の5%で国・県・同規模と同程度であるが、金額は全体の約60%を占めており、国・県・同規模よりも高い。

図表 13



図表 14

医療費の3要素

	入院	大川村	県	同規模	国
A	1人当たり件数	0.53165	0.31681	0.28042	0.23225
B	1件当たり日数	15.24	18.00	16.16	15.98
C	1日当たり点数	3,309	3,257	3,639	3,873
ABC	1人当たり点数	26,808	18,571	16,495	14,378

※医療費には調剤費用を含む
※一人当りは年度内平均1ヶ月による値

	外来	大川村	県	同規模	国
A	1人当たり件数	7.96203	8.35839	8.00911	8.75927
B	1件当たり日数	1.46	1.48	1.36	1.49
C	1日当たり点数	1,635	1,731	1,854	1,650
ABC	1人当たり点数	18,952	21,481	20,258	21,474

※医療費には調剤費用を含む
※一人当りは年度内平均1ヶ月による値

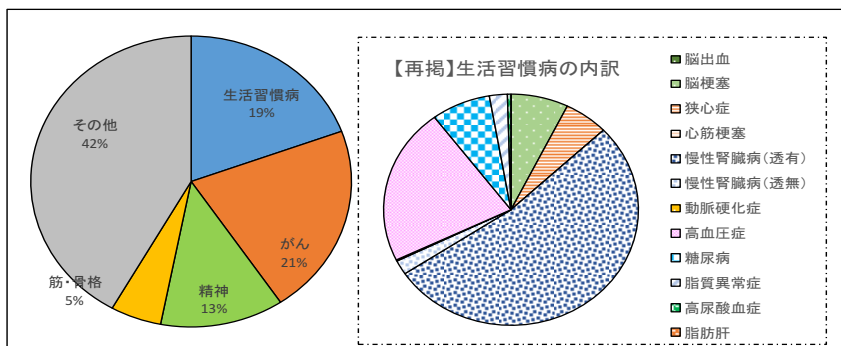
【重症化した生活習慣病（高額・6カ月以上入院・人工透析など）】※国保データでは偏りが見られるため、後期データも含める

医療費で最も占めているのががん 21%、生活習慣病 19%、精神 13%となっている。生活習慣病医療費の内訳を見ると、慢性腎臓病（透析あり）10%程度となっていた。

医療費の多くかかっている疾患については、国保では悪性新生物、腎不全となっており、骨折も含まれていた。後期高齢者では1番目に骨折、2番目心疾患、3番目脳梗塞、4番目悪性新生物と続いており、1件当たりの費用では1番目骨折、2番目脳梗塞、3番目悪性新生物であった。（表17）後期で見た場合、6ヵ月以上入院患者の有病状況としては、11人中4人が脳血管疾患を有していた。（表18）また、後期の6ヵ月以上の入院患者の主疾患としては心不全が2名いた。その他の疾患では介護保険入所サービスから入院へ移行していたが、心不全においては入院となっていた。

図表 15 疾患別医療費分析

生活習慣病医療費の占める割合



【再掲】生活習慣病の内訳	大川村	割合	県	割合	同規模	割合	国	割合	(円)
脳出血	0	0.0%	574,860,520	5.2%	496,897,150	3.7%	59,430,793,930	3.5%	
脳梗塞	511,260	7.3%	1,192,221,730	10.8%	1,026,500,350	7.6%	123,436,281,990	7.3%	
狭心症	394,790	5.6%	490,176,710	4.4%	796,720,760	5.9%	98,879,590,420	5.9%	
心筋梗塞	0	0.0%	184,442,380	1.7%	249,846,340	1.8%	30,465,528,380	1.8%	
慢性腎臓病(透有)	3,697,520	52.7%	2,310,788,540	21.0%	2,360,683,410	17.5%	386,839,920,080	23.0%	
慢性腎臓病(透無)	140,290	2.0%	172,258,390	1.6%	261,829,110	1.9%	25,873,023,820	1.5%	
動脈硬化症	12,170	0.2%	67,490,580	0.6%	90,762,030	0.7%	9,347,142,790	0.6%	
高血圧症	1,535,380	21.9%	1,997,596,350	18.1%	2,498,447,020	18.5%	270,811,770,500	16.1%	
糖尿病	527,580	7.5%	2,976,419,860	27.0%	4,306,857,710	31.9%	481,727,988,440	28.6%	
脂質異常症	159,610	2.3%	973,536,360	8.8%	1,311,883,580	9.7%	186,450,843,580	11.1%	
高尿酸血症	31,520	0.4%	40,280,330	0.4%	43,221,790	0.3%	4,136,958,810	0.2%	
脂肪肝	0	0.0%	38,858,940	0.4%	71,749,560	0.5%	8,029,281,770	0.5%	
がん	7,662,110	-	9,459,787,140	-	12,598,897,020	-	1,482,311,853,950	-	
精神	4,509,050	-	5,695,581,620	-	5,611,752,480	-	696,878,645,780	-	
筋・骨格	1,857,570	-	6,238,929,890	-	6,691,383,930	-	770,412,844,790	-	
その他	15,112,010	-	28,408,856,610	-	33,301,844,780	-	4,206,292,914,230	-	

図表 16

【国保R4年度】1件当たり医療費30万以上のレセプト集計					【後期R2～R4】1件当たり医療費30万円以上のレセプト集計				
順位	主傷病名	レセプト件数	人数	医療費合計	順位	主傷病名	レセプト件数	人数	医療費合計
1	悪性新生物	7件（入院3件、外来4件）	3人	6,398,910	1	骨折	32	11	23,329,010
2	腎不全	7件（入院3件、外来4件）	2人	3,373,910	2	その他心疾患	24	12	13,815,750
3	骨折	2件（入院2件）	2人	936,220	3	脳梗塞	17	8	11,642,190
		※長期入院、入所者除く			4	悪性新生物	16	6	10,828,960
					5	その他筋骨格	13	10	7,123,940
					6	脊椎障害	12	3	6,071,660
					6	肺炎	12	1	5,663,230
					8	骨の密度	10	6	6,295,640

圖表 17

【後期R1~R4】6か月以上入院しているレセプトの血管病有病状況			
血管病名	有病者数		
虚血性心疾患	1人		
脳血管疾患	4人		
動脈閉塞性疾患	1人		
上記なし	5人		

図表 18

【後期R1~R4 6ヵ月毎のレセプト集計】6ヵ月以上入院					
順位	主傷病名	人数	計レセプト件数	計総費用額合計	備考
1	心不全	2	36	9,098,020	
2	皮膚感染症	1	18	6,357,600	入所者
3	その他神経疾患	1	13	6,808,110	
4	肺炎	1	9	4,170,600	入所者
4	悪性新生物	1	9	2,764,800	
6	脊椎障害	1	8	4,018,400	入所者
7	骨折	1	7	1,580,600	
7	その他心疾患	1	7	1,552,460	

図表 19

人工透析患者数(R5.10時点)		
		※過去3年間新規導入者
国保被保険者	1	1
後期被保険者	2	1

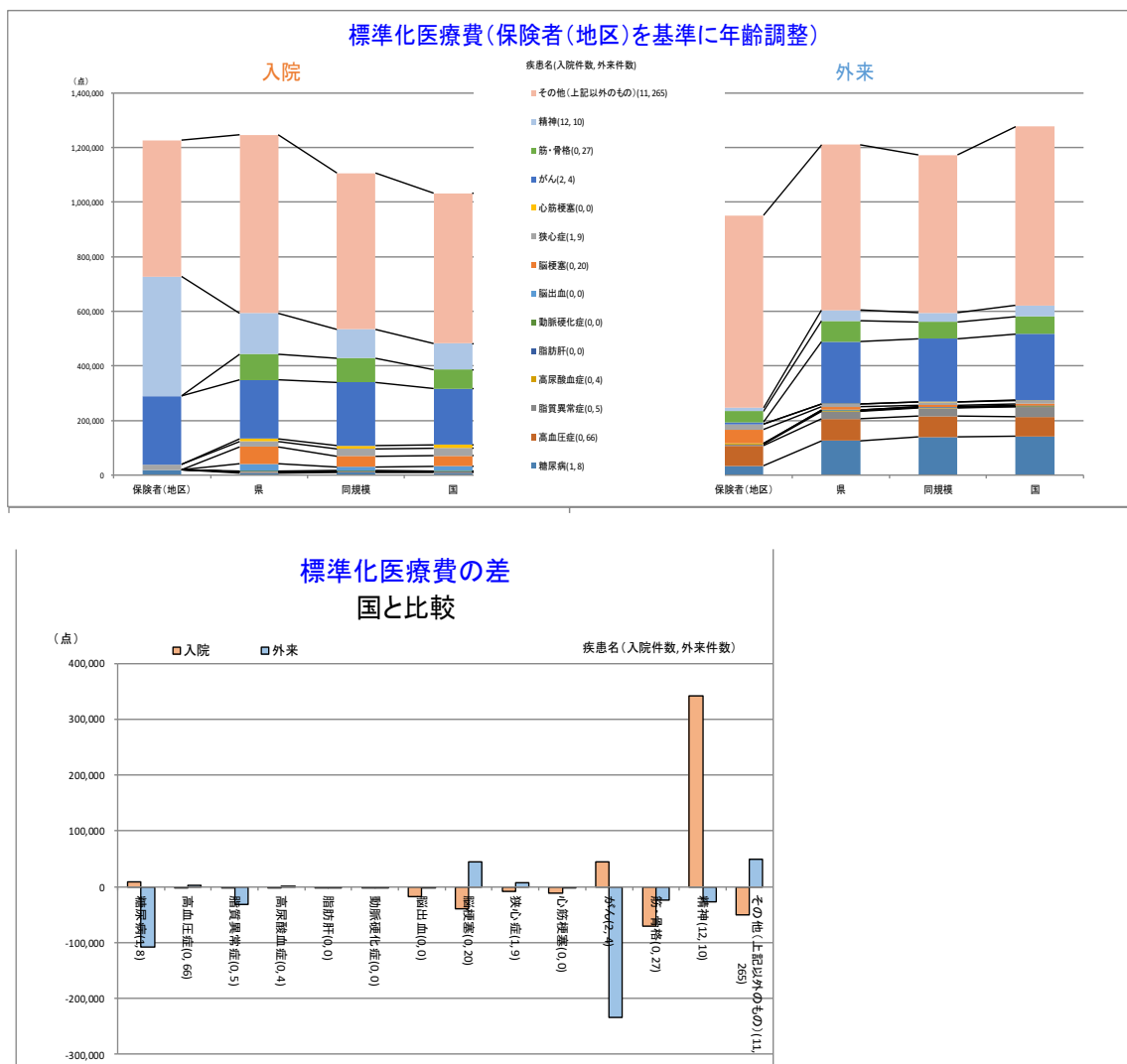
【生活習慣病】

生活習慣病について標準化医療費の国との差を見ると、男性の外来では脳梗塞で、入院では悪性新生物。女性は外来・入院ともに悪性新生物であった。1件発症することで、標準化医療費が高値になると考える。

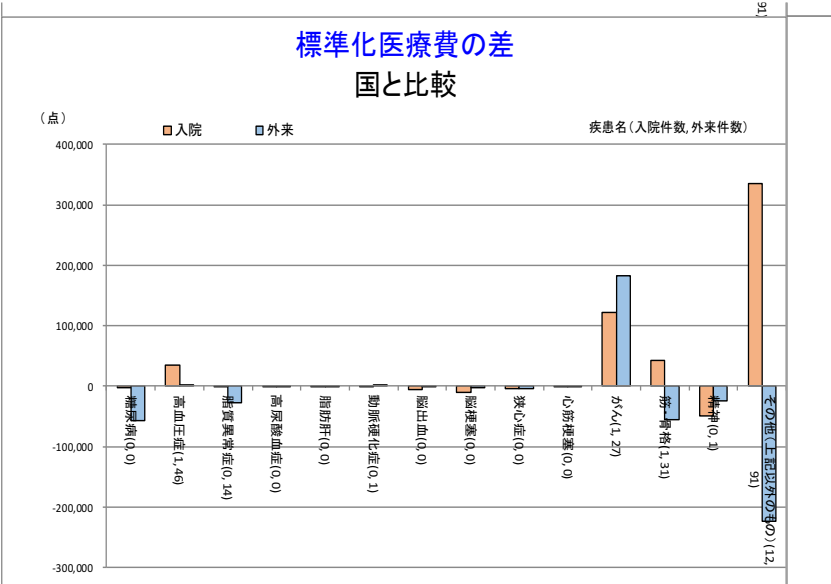
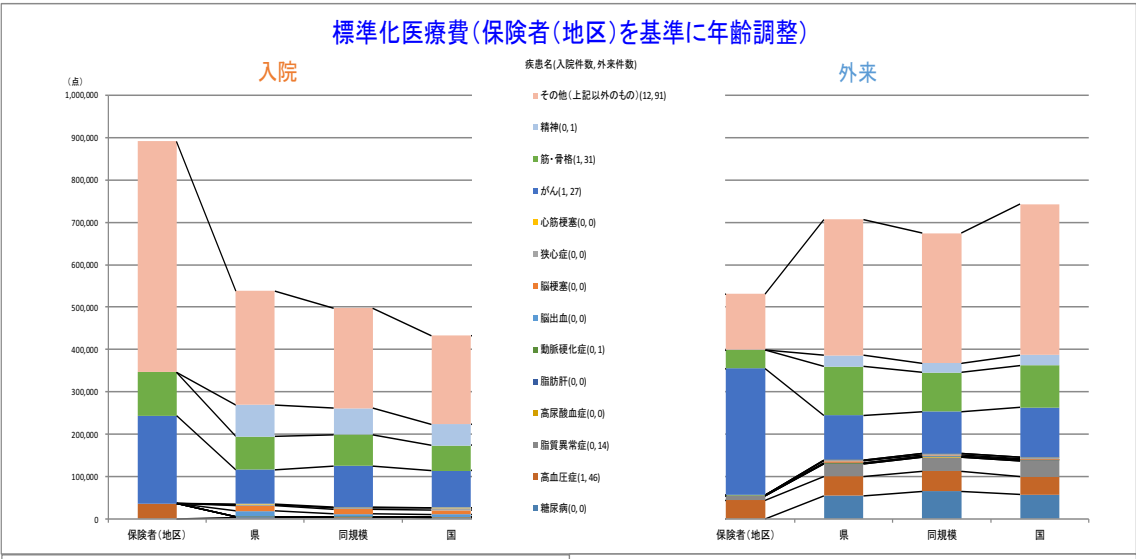
図表 20

疾病別医療費分析（生活習慣病）高知県 R04 年度（累計）

男性 0～74 歳



女性 0～74 歳



図表 21 慢性腎不全の医療費分析

疾病別医療費分析(細小(82)分類)[数値表]																				
大川村 R04年度(累計) 0~74歳																				
入院・外来	性別	疾患名	保険者(地区)			標準化医療費(期待総点数)			標準化医療費(期待総件数)			標準化医療費の差			標準化医療費の比(地域差指数)			標準化比(レセプト件数)		
			被保険者数	レセプト件数	総点数(A)	vs.県(B)	vs.同規模(C)	vs.国(D)	vs.県	vs.同規模	vs.国	vs.県(A-B)	vs.同規模(A-C)	vs.国(A-D)	vs.県(A/B)	vs.同規模(A/C)	vs.国(A/D)	vs.県	vs.同規模	vs.国
入院	男性	慢性腎臓病(透析なし)	48	0	0	3,780	2,284	2,030	0	0	0	-3,780	-2,284	-2,030	0.00	0.00	0.00	0.00	0.00	0.00
入院	男性	慢性腎臓病(透析あり)	48	3	164,032	32,545	25,759	29,405	0	0	0	131,487	138,273	134,627	5.04	6.37	5.58	6.69	8.79	8.14
外来	男性	慢性腎臓病(透析なし)	48	4	14,029	6,050	7,051	6,518	2	1	1	7,979	6,978	7,511	2.32	1.99	2.15	2.65	3.07	3.20
外来	男性	慢性腎臓病(透析あり)	48	7	205,720	82,436	71,247	96,937	2	2	2	123,284	134,473	108,783	2.50	2.89	2.12	3.32	3.78	2.82
入院・外来	性別	疾患名	保険者(地区)			標準化医療費(期待総点数)			標準化医療費(期待総件数)			標準化医療費の差			標準化医療費の比(地域差指数)			標準化比(レセプト件数)		
			被保険者数	レセプト件数	総点数(A)	vs.県(B)	vs.同規模(C)	vs.国(D)	vs.県	vs.同規模	vs.国	vs.県(A-B)	vs.同規模(A-C)	vs.国(A-D)	vs.県(A/B)	vs.同規模(A/C)	vs.国(A/D)	vs.県	vs.同規模	vs.国
入院	女性	慢性腎臓病(透析なし)	31	0	0	1,073	1,393	560	0	0	0	-1,073	-1,393	-560	0.00	0.00	0.00	0.00	0.00	0.00
入院	女性	慢性腎臓病(透析あり)	31	0	0	11,993	7,286	7,705	0	0	0	-11,993	-7,286	-7,705	0.00	0.00	0.00	0.00	0.00	0.00
外来	女性	慢性腎臓病(透析なし)	31	0	0	1,901	2,265	2,022	0	0	0	-1,901	-2,265	-2,022	0.00	0.00	0.00	0.00	0.00	0.00
外来	女性	慢性腎臓病(透析あり)	31	0	0	22,572	16,759	27,309	1	0	1	-22,572	-16,759	-27,309	0.00	0.00	0.00	0.00	0.00	0.00
国保データベース(KDB)のCSVファイル(疾病別医療費分析(細小(82)分類))より計算。																				
Ver. 1.1 (2016.9.21) 厚生労働科学研究費補助金(循環器疾患・糖尿病等生活習慣病対策総合研究事業)健診・医療・介護等データベースの活用による地区診断と保健事業の立案を含む生活習慣病対策事業を担う地域保健人材の育成に関する研究(H25-循環器等(生習)-一般-014)(研究代表:横山徹爾)																				

図表 22 慢性閉塞性肺疾患（COPD）等の医療費分析

疾病別医療費分析(細小(82)分類)[数値表]

大川村 R04年度(累計) 0~74歳

入院・外来	性別	疾患名	保険者(地区)			標準化医療費(期待総点数)			標準化医療費(期待総件数)			標準化医療費の差			標準化医療費の比(地域差指数)			標準化比(レセプト件数)		
			被保険者数	レセプト件数	総点数(A)	vs.県(B)	vs.同規模(C)	vs.国(D)	vs.県	vs.同規模	vs.国	vs.県(A-B)	vs.同規模(A-C)	vs.国(A-D)	vs.県(A/B)	vs.同規模(A/C)	vs.国(A/D)	vs.県	vs.同規模	vs.国
入院	男性	肺がん	48	0	0	31,423	41,750	33,071	0	1	0	-31,423	-41,750	-33,071	0.00	0.00	0.00	0.00	0.00	0.00
入院	男性	気管支喘息	48	0	0	3,019	1,419	1,286	0	0	0	-3,019	-1,419	-1,286	0.00	0.00	0.00	0.00	0.00	0.00
入院	男性	肺気腫	48	0	0	1,294	1,803	1,367	0	0	0	-1,294	-1,803	-1,367	0.00	0.00	0.00	0.00	0.00	0.00
入院	男性	慢性閉塞性肺疾患(COPD)	48	0	0	2,192	3,112	2,328	0	0	0	-2,192	-3,112	-2,328	0.00	0.00	0.00	0.00	0.00	0.00
入院	男性	間質性肺炎	48	0	0	2,861	5,504	5,357	0	0	0	-2,861	-5,504	-5,357	0.00	0.00	0.00	0.00	0.00	0.00
外来	男性	肺がん	48	0	0	40,117	45,934	49,346	2	2	2	-40,117	-45,934	-49,346	0.00	0.00	0.00	0.00	0.00	0.00
外来	男性	気管支喘息	48	14	49,023	11,591	13,874	14,727	5	5	6	37,432	35,149	34,296	4.23	3.53	3.33	2.83	2.63	2.37
外来	男性	肺気腫	48	0	0	3,684	3,035	2,731	1	1	1	-3,684	-3,035	-2,731	0.00	0.00	0.00	0.00	0.00	0.00
外来	男性	慢性閉塞性肺疾患(COPD)	48	0	0	4,290	5,451	4,625	1	2	1	-4,290	-5,451	-4,625	0.00	0.00	0.00	0.00	0.00	0.00
外来	男性	間質性肺炎	48	0	0	5,672	7,972	9,086	0	1	1	-5,672	-7,972	-9,086	0.00	0.00	0.00	0.00	0.00	0.00
入院・外来	性別	疾患名	保険者(地区)			標準化医療費(期待総点数)			標準化医療費(期待総件数)			標準化医療費の差			標準化医療費の比(地域差指数)			標準化比(レセプト件数)		
			被保険者数	レセプト件数	総点数(A)	vs.県(B)	vs.同規模(C)	vs.国(D)	vs.県	vs.同規模	vs.国	vs.県(A-B)	vs.同規模(A-C)	vs.国(A-D)	vs.県(A/B)	vs.同規模(A/C)	vs.国(A/D)	vs.県	vs.同規模	vs.国
入院	女性	肺がん	31	1	207,930	8,139	10,668	9,265	0	0	0	199,791	197,262	198,665	25.55	19.49	22.44	10.40	8.06	9.91
入院	女性	気管支喘息	31	0	0	874	656	753	0	0	0	-874	-656	-753	0.00	0.00	0.00	0.00	0.00	0.00
入院	女性	肺気腫	31	0	0	78	206	121	0	0	0	-78	-206	-121	0.00	0.00	0.00	0.00	0.00	0.00
入院	女性	慢性閉塞性肺疾患(COPD)	31	0	0	725	286	269	0	0	0	-725	-286	-269	0.00	0.00	0.00	0.00	0.00	0.00
入院	女性	間質性肺炎	31	0	0	1,398	1,248	1,312	0	0	0	-1,398	-1,248	-1,312	0.00	0.00	0.00	0.00	0.00	0.00
外来	女性	肺がん	31	7	39,908	17,785	19,635	18,691	1	1	1	22,123	20,273	21,217	2.24	2.03	2.14	12.22	9.09	10.33
外来	女性	気管支喘息	31	0	0	11,854	11,909	13,914	5	5	6	-11,854	-11,909	-13,914	0.00	0.00	0.00	0.00	0.00	0.00
外来	女性	肺気腫	31	0	0	307	305	308	0	0	0	-307	-305	-308	0.00	0.00	0.00	0.00	0.00	0.00
外来	女性	慢性閉塞性肺疾患(COPD)	31	0	0	746	855	721	0	0	0	-746	-855	-721	0.00	0.00	0.00	0.00	0.00	0.00
外来	女性	間質性肺炎	31	0	0	1,553	2,349	2,144	0	0	0	-1,553	-2,349	-2,144	0.00	0.00	0.00	0.00	0.00	0.00

国保データベース(KDB)のCSVファイル(疾病別医療費分析(細小(82)分類))より計算。

Ver. 1.1 (2016.9.21) 厚生労働科学研究費補助金(循環器疾患・糖尿病等生活習慣病対策総合研究事業) 健診・医療・介護等データベースの活用による地区診断と保健事業の立案を含む生活習慣病対策事業を担う地域保健人材の育成に関する研究(H25-循環器等(生習)-一般-014)(研究代表:横山徹爾)

・健診

【特定健診・特定保健指導】

健診受診率は男性より女性が高く、年代別では60歳代が多い。対象者数も60歳代以降増えることから、退職後の被保険者が増えていると考え、若年層からの健診受診が習慣化することが重要であると考え。かえて、70歳以降になると受診率が微減する傾向が見られた。特定保健指導では、対象者数が少ないことから数値に偏りがでている。

図表 23

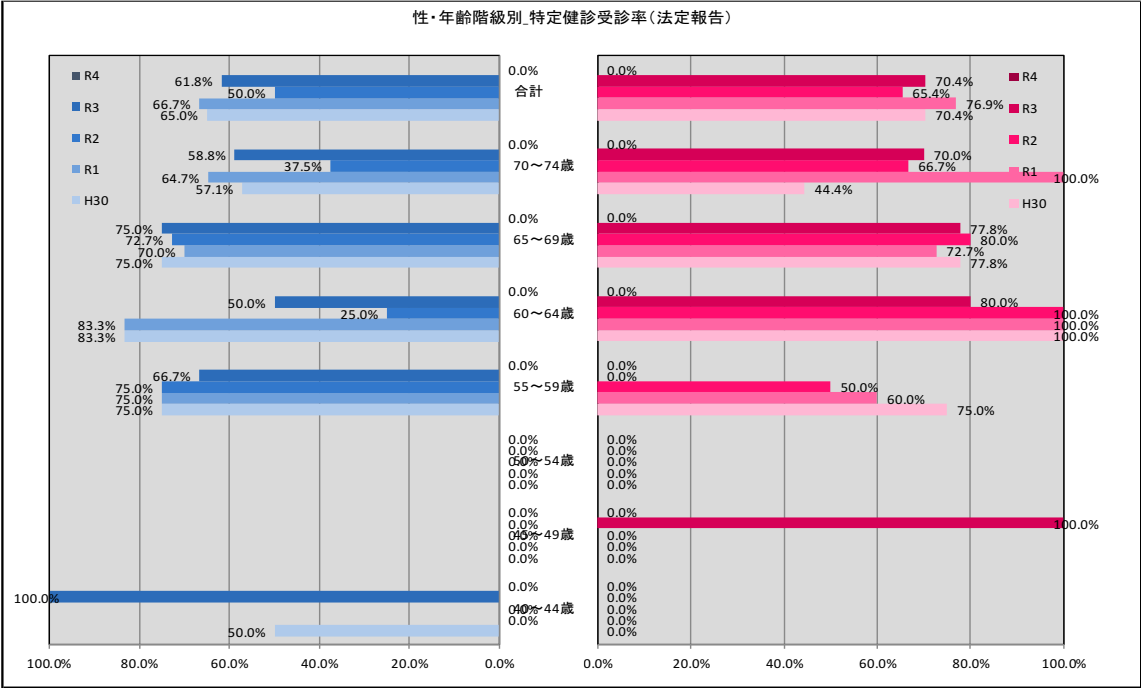
性・年齢階級別 特定健診受診率(法定報告)

男	H30			R1			R2			R3			R4		
	対象者	受診者	受診率	対象者	受診者	受診率	対象者	受診者	受診率	対象者	受診者	受診率	対象者	受診者	受診率
40～44歳	2	1	50.0%	1	0	0.0%	0	0	#DIV/0!	1	1	100.0%			#DIV/0!
45～49歳	1	0	0.0%	0	0	#DIV/0!	0	0	#DIV/0!	0	0	#DIV/0!			#DIV/0!
50～54歳	1	0	0.0%	1	0	0.0%	1	0	0.0%	1	0	0.0%			#DIV/0!
55～59歳	4	3	75.0%	4	3	75.0%	4	3	75.0%	3	2	66.7%			#DIV/0!
60～64歳	6	5	83.3%	6	5	83.3%	4	1	25.0%	4	2	50.0%			#DIV/0!
65～69歳	12	9	75.0%	10	7	70.0%	11	8	72.7%	8	6	75.0%			#DIV/0!
70～74歳	14	8	57.1%	17	11	64.7%	16	6	37.5%	17	10	58.8%			#DIV/0!
合計	40	26	65.0%	39	26	66.7%	36	18	50.0%	34	21	61.8%	0	0	#DIV/0!

女	H30			R1			R2			R3			R4		
	対象者	受診者	受診率	対象者	受診者	受診率	対象者	受診者	受診率	対象者	受診者	受診率	対象者	受診者	受診率
40～44歳	0	0	#DIV/0!	0	0	#DIV/0!	1	0	0.0%	0	0	#DIV/0!			#DIV/0!
45～49歳	0	0	#DIV/0!	1	0	0.0%	1	0	0.0%	1	1	100.0%			#DIV/0!
50～54歳	0	0	#DIV/0!	0	0	#DIV/0!	0	0	#DIV/0!	0	0	#DIV/0!			#DIV/0!
55～59歳	4	3	75.0%	5	3	60.0%	4	2	50.0%	2	0	0.0%			#DIV/0!
60～64歳	5	5	100.0%	3	3	100.0%	1	1	100.0%	5	4	80.0%			#DIV/0!
65～69歳	9	7	77.8%	11	8	72.7%	10	8	80.0%	9	7	77.8%			#DIV/0!
70～74歳	9	4	44.4%	6	6	100.0%	9	6	66.7%	10	7	70.0%			#DIV/0!
合計	27	19	70.4%	26	20	76.9%	26	17	65.4%	27	19	70.4%	0	0	#DIV/0!

男女合計	H30			R1			R2			R3			R4		
	対象者	受診者	受診率	対象者	受診者	受診率	対象者	受診者	受診率	対象者	受診者	受診率	対象者	受診者	受診率
40～74歳	67	45	67.2%	65	46	70.8%	62	35	56.5%	61	40	65.6%	0	0	#DIV/0!
40～64歳	23	17	73.9%	21	14	66.7%	16	7	43.8%	17	10	58.8%	0	0	#DIV/0!
65～74歳	44	28	63.6%	44	32	72.7%	46	28	60.9%	44	30	68.2%	0	0	#DIV/0!

図表 24

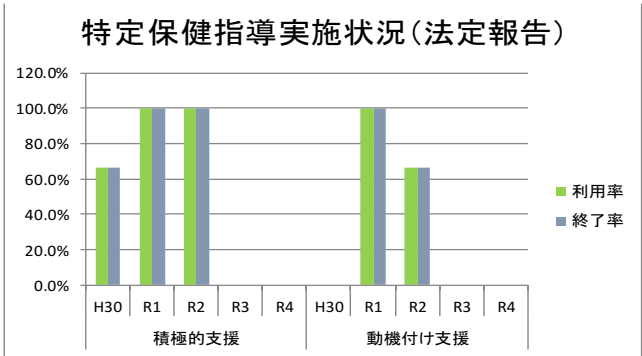


図表 25

特定保健指導実施状況(法定報告)

		対象者	利用者	終了者	利用率	終了率
積極的支援	H30	3	2	2	66.7%	66.7%
	R1	2	2	2	100.0%	100.0%
	R2	2	2	2	100.0%	100.0%
	R3	1	0	0	0.0%	0.0%
	R4				#DIV/0!	#DIV/0!
動機付け支援	H30	4	0	0	0.0%	0.0%
	R1	2	2	2	100.0%	100.0%
	R2	3	2	2	66.7%	66.7%
	R3	3	0	0	0.0%	0.0%
	R4				#DIV/0!	#DIV/0!

図表 26



【生活習慣病予備群：メタボ・有所見項目】

健診受診者のうちメタボ該当者と予備軍を合わせると、男性では50%、女性10%となっていた。男性の40歳代～60歳代では受診者10人中7人がメタボまたは予備軍に該当していた。メタボ該当で腹囲のみ該当者はおらず、高血糖・高血圧・脂質異常で所見を有しており、高血圧の所見を有することが多く、複数の所見を有していた。また、70歳以降になるとメタボ該当率が低くなり、特に女性においてはフレイル予防（低栄養）の必要性が考えられる。

メタボリックシンドローム該当者・予備群の状況

男性				40～74歳			40歳代			50歳代			60歳代			70～74歳			(再)65～74歳		
				人数	割合(%) ※1	割合(%) ※2	人数	割合(%) ※1	割合(%) ※2	人数	割合(%) ※1	割合(%) ※2	人数	割合(%) ※1	割合(%) ※2	人数	割合(%) ※1	割合(%) ※2	人数	割合(%) ※1	割合(%) ※2
健診対象者数				29			0			4			10			15			22		
健診受診者数				16	55.2		0			2	50.0		8	80.0		6	40.0		12	54.5	
腹囲(85cm以上)				8	50.0		0			1	50.0		6	75.0		1	16.7		5	41.7	
(再)腹囲該当者の有所見重複状況	腹囲のみ該当者			0	0.0	0.0	0			0	0.0	0.0	0	0.0	0.0	0	0.0	0.0	0	0.0	0.0
	予備群	高血糖	高血圧	脂質異常	0	0.0	0.0	0		0	0.0	0.0	0	0.0	0.0	0	0.0	0.0	0	0.0	0.0
		●			2	12.5	25.0	0		0	0.0	0.0	2	25.0	33.3	0	0.0	0.0	1	8.3	20.0
			●		1	6.3		0		1	50.0	100.0	0	0.0	0.0	0	0.0	0.0	0	0.0	0.0
				●	1		12.5	0		0			0			0			0		
		計			3	18.8	37.5	0		1	50.0	100.0	2	25.0	33.3	0	0.0	0.0	1	8.3	20.0
	該当者	●	●		1	6.3	12.5	0		0	0.0	0.0	1	12.5	16.7	0	0.0	0.0	1	8.3	20.0
		●		●	0	0.0	0.0	0		0	0.0	0.0	0	0.0	0.0	0	0.0	0.0	0	0.0	0.0
			●	●	3	18.8	37.5	0		0	0.0	0.0	2	25.0	33.3	1	16.7	100.0	2	16.7	40.0
		●	●	●	1	6.3	12.5	0		0	0.0	0.0	1	12.5	16.7	0	0.0	0.0	1	8.3	20.0
		計			5	31.3	62.5	0		0	0.0	0.0	4	50.0	66.7	1	16.7	100.0	4	33.3	80.0

女性				40～74歳			40歳代			50歳代			60歳代			70～74歳			(再)65～74歳		
				人数	割合(%) ※1	割合(%) ※2	人数	割合(%) ※1	割合(%) ※2	人数	割合(%) ※1	割合(%) ※2	人数	割合(%) ※1	割合(%) ※2	人数	割合(%) ※1	割合(%) ※2	人数	割合(%) ※1	割合(%) ※2
健診対象者数				25			1			1			11			12			19		
健診受診者数				20	80.0		1	100.0		0	0.0		11	100.0		8	66.7		15	78.9	
腹囲(90cm以上)				2	10.0		0	0.0		0			1	9.1		1	12.5		2	13.3	
(再)腹囲該当者の有所見重複状況	腹囲のみ該当者			0	0.0	0.0	0	0.0		0			0	0.0	0.0	0	0.0	0.0	0	0.0	0.0
	予備群	高血糖	高血圧	脂質異常	0	0.0	0.0	0	0.0	0			0	0.0	0.0	0	0.0	0.0	0	0.0	0.0
		●			1	5.0	50.0	0	0.0	0			0	0.0	0.0	1	12.5	100.0	1	6.7	50.0
			●		0	0.0	0.0	0	0.0	0			0	0.0	0.0	0	0.0	0.0	0	0.0	0.0
				●	0	0.0		0		0			0			0			0		
		計			1	5.0	50.0	0	0.0	0			0	0.0	0.0	1	12.5	100.0	1	6.7	50.0
	該当者	●	●		0	0.0	0.0	0	0.0	0			0	0.0	0.0	0	0.0	0.0	0	0.0	0.0
		●		●	0	0.0	0.0	0	0.0	0			0	0.0	0.0	0	0.0	0.0	0	0.0	0.0
			●	●	0	0.0	0.0	0	0.0	0			0	0.0	0.0	0	0.0	0.0	0	0.0	0.0
		●	●	●	1	5.0	50.0	0	0.0	0			1	9.1	100.0	0	0.0	0.0	1	6.7	50.0
		計			1	5.0	50.0	0	0.0	0			1	9.1	100.0	0	0.0	0.0	1	6.7	50.0

※1 分母は健診受診者数で割合を表示(ただし、健診受診者数欄は分母を被保険者数で受診率を表示)

※2 分母は腹囲基準値以上者数で割合を表示

図表 27

厚生労働省様式(様式5-2)【補足】
健診有所見者状況(男女別・年齢調整)保険者番号: 390419
保険者名: 大川村

作成年月: R04年度

性別		受診者	摂取エネルギーの過剰																								
			BMI				腹囲				中性脂肪				ALT(GPT)				HDLコレステロール								
			25以上	割合(%)	年齢調整(%)	標準化比(全国)	標準化比(県)	85以上	割合(%)	年齢調整(%)	標準化比(全国)	標準化比(県)	150以上	割合(%)	年齢調整(%)	標準化比(全国)	標準化比(県)	31以上	割合(%)	年齢調整(%)	標準化比(全国)	標準化比(県)	40未満	割合(%)	年齢調整(%)	標準化比(全国)	標準化比(県)
40～64歳	全国	810,960	315,715	38.9%	38.9%	100(基準)	—	442,358	54.5%	54.5%	100(基準)	—	257,345	31.7%	31.7%	100(基準)	—	237,166	29.2%	29.2%	100(基準)	—	63,085	7.8%	7.8%	100(基準)	—
	県	5,781	2,327	40.3%	40.4%	103.6	100(基準)	3,295	57.0%	57.1%	*104.6	100(基準)	2,106	36.4%	36.5%	*115.0	100(基準)	1,643	28.4%	28.5%	97.3	100(基準)	466	8.1%	8.1%	103.7	100(基準)
	地域(地区)	4	1	25.0%	15.7%	65.2	61.7	3	75.0%	41.6%	132.9	126.1	1	25.0%	10.1%	79.5	66.6	1	25.0%	10.1%	98.3	95.8	1	25.0%	15.7%	347.1	326.2
	地域(地区)	4	1	25.0%	15.7%	65.2	61.7	3	75.0%	41.6%	132.9	126.1	1	25.0%	10.1%	79.5	66.6	1	25.0%	10.1%	98.3	95.8	1	25.0%	15.7%	347.1	326.2
65～74歳	全国	1,890,707	600,334	31.8%	31.8%	100(基準)	—	1,063,897	56.3%	56.3%	100(基準)	—	500,307	26.5%	26.5%	100(基準)	—	321,494	17.0%	17.0%	100(基準)	—	132,626	7.0%	7.0%	100(基準)	—
	県	12,257	4,101	33.5%	33.4%	*105.2	100(基準)	7,206	58.8%	58.7%	*104.4	100(基準)	3,803	31.0%	31.0%	*117.0	100(基準)	2,142	17.5%	17.4%	102.3	100(基準)	950	7.8%	7.8%	*110.6	100(基準)
	地域(地区)	12	5	41.7%	34.1%	129.1	122.4	5	41.7%	34.1%	73.8	70.5	4	33.3%	28.3%	123.8	105.6	2	16.7%	11.7%	94.5	91.6	3	25.0%	22.5%	358.8	325.2
	地域(地区)	12	5	41.7%	34.1%	129.1	122.4	5	41.7%	34.1%	73.8	70.5	4	33.3%	28.3%	123.8	105.6	2	16.7%	11.7%	94.5	91.6	3	25.0%	22.5%	358.8	325.2
総数	全国	2,701,667	916,049	33.9%	33.9%	100(基準)	—	1,506,255	55.8%	55.8%	100(基準)	—	757,652	28.0%	28.0%	100(基準)	—	558,660	20.7%	20.7%	100(基準)	—	195,711	7.2%	7.2%	100(基準)	—
	県	18,038	6,428	35.6%	35.5%	*104.6	100(基準)	10,501	58.2%	58.2%	*104.5	100(基準)	5,909	32.8%	32.6%	*116.3	100(基準)	3,785	21.0%	20.7%	100.1	100(基準)	1,416	7.9%	7.9%	*108.2	100(基準)
	地域(地区)	16	6	37.5%	28.6%	111.0	105.1	8	50.0%	36.4%	88.6	84.5	5	31.3%	22.9%	111.4	94.5	3	18.8%	11.2%	95.8	93.0	4	25.0%	20.5%	*355.8	*325.4
男性		受診者	血管を傷つける																								
			血糖				HbA1c				尿酸				収縮期血圧				拡張期血圧								
			100以上	割合(%)	年齢調整(%)	標準化比(全国)	標準化比(県)	5.6以上	割合(%)	年齢調整(%)	標準化比(全国)	標準化比(県)	7.0以上	割合(%)	年齢調整(%)	標準化比(全国)	標準化比(県)	130以上	割合(%)	年齢調整(%)	標準化比(全国)	標準化比(県)	85以上	割合(%)	年齢調整(%)	標準化比(全国)	標準化比(県)
40～64歳	全国	810,960	202,843	25.0%	25.0%	100(基準)	—	381,315	47.0%	47.0%	100(基準)	—	130,541	16.1%	16.1%	100(基準)	—	321,804	39.7%	39.7%	100(基準)	—	243,606	30.0%	30.0%	100(基準)	—
	県	5,781	21	0.4%	0.4%	*1.5	100(基準)	3,275	56.7%	56.7%	*120.5	100(基準)	1,176	20.3%	20.3%	*126.5	100(基準)	2,479	42.9%	42.8%	*108.0	100(基準)	1,766	30.5%	30.7%	102.0	100(基準)
	地域(地区)	4	0	0.0%	0.0%	0.0	*0.0	2	50.0%	25.8%	93.0	79.5	2	50.0%	25.8%	333.7	271.2	2	50.0%	25.8%	109.0	100.7	2	50.0%	31.5%	152.6	149.3
	地域(地区)	4	0	0.0%	0.0%	0.0	*0.0	2	50.0%	25.8%	93.0	79.5	2	50.0%	25.8%	333.7	271.2	2	50.0%	25.8%	109.0	100.7	2	50.0%	31.5%	152.6	149.3
65～74歳	全国	1,890,707	646,790	34.2%	34.2%	100(基準)	—	1,214,402	64.2%	64.2%	100(基準)	—	220,276	11.7%	11.7%	100(基準)	—	1,050,916	55.6%	55.6%	100(基準)	—	451,895	23.9%	23.9%	100(基準)	—
	県	12,257	33	0.3%	0.3%	*0.8	100(基準)	8,512	69.4%	69.5%	*108.2	100(基準)	2,034	16.6%	16.5%	*142.1	100(基準)	6,933	56.6%	56.6%	101.9	100(基準)	2,807	22.9%	22.8%	*95.4	100(基準)
	地域(地区)	12	0	0.0%	0.0%	0.0	*0.0	12	100.0%	100.0%	157.0	144.7	2	16.7%	16.7%	140.1	98.5	6	50.0%	45.0%	90.8	89.3	2	16.7%	11.7%	67.3	70.1
	地域(地区)	12	0	0.0%	0.0%	0.0	*0.0	12	100.0%	100.0%	157.0	144.7	2	16.7%	16.7%	140.1	98.5	6	50.0%	45.0%	90.8	89.3	2	16.7%	11.7%	67.3	70.1
総数	全国	2,701,667	849,633	31.4%	31.4%	100(基準)	—	1,595,717	59.1%	59.1%	100(基準)	—	350,817	13.0%	13.0%	100(基準)	—	1,372,720	50.8%	50.8%	100(基準)	—	695,501	25.7%	25.7%	100(基準)	—
	県	18,038	54	0.3%	0.3%	*1.0	100(基準)	11,787	65.3%	65.6%	*111.4	100(基準)	3,210	17.8%	17.7%	*135.9	100(基準)	9,412	52.2%	52.5%	*103.4	100(基準)	4,573	25.4%	25.1%	97.9	100(基準)
	地域(地区)	16	0	0.0%	0.0%	*0.0	0.0	14	87.5%	77.7%	143.0	129.5	4	25.0%	19.4%	197.3	144.5	8	50.0%	39.2%	94.8	91.9	4	25.0%	17.6%	93.4	95.4
男性		受診者	内臓脂肪症候群以外の動脈硬化要因												臓器障害(※は詳細検査)												
			LDLコレステロール				クレアチニン				心電図※				眼底検査※												
			120以上	割合(%)	年齢調整(%)	標準化比(全国)	標準化比(県)	1.3以上	割合(%)	年齢調整(%)	標準化比(全国)	標準化比(県)	検査あり	割合(%)	年齢調整(%)	標準化比(全国)	標準化比(県)	検査あり	割合(%)	年齢調整(%)	標準化比(全国)	標準化比(県)					
40～64歳	全国	810,960	415,475	51.2%	51.2%	100(基準)	—	10,251	1.3%	1.3%	100(基準)	—	150,273	18.5%	18.5%	100(基準)	—	164,650	20.3%	20.3%	100(基準)	—					
	県	5,781	2,692	46.6%	46.6%	*91.0	100(基準)	73	1.3%	1.3%	99.4	100(基準)	47	0.8%	0.8%	*4.4	100(基準)	12	0.2%	0.2%	*1.0	100(基準)					
	地域(地区)	4	3	75.0%	41.6%	152.8	171.6	1	25.0%	15.7%	1452.6	1445.3	0	0.0%	0.0%	0.0	*0.0	0	0.0%	0.0%	0.0	*0.0					
	地域(地区)	4	3	75.0%	41.6%	152.8	171.6	1	25.0%	15.7%	1452.6	1445.3	0	0.0%	0.0%	0.0	*0.0	0	0.0%	0.0%	0.0	*0.0					
65～74歳	全国	1,890,707	796,754	42.1%	42.1%	100(基準)	—	62,489	3.3%	3.3%	100(基準)	—	509,332	26.9%	26.9%	100(基準)	—	374,401	19.8%	19.8%	100(基準)	—					
	県	12,257	4,579	37.4%	37.3%	*88.5	100(基準)	499	4.1%	4.1%	*123.9	100(基準)	85	0.7%	0.7%	*2.6	100(基準)	23	0.2%	0.2%	*0.9	100(基準)					
	地域(地区)	12	3	25.0%	22.5%	58.6	66.1	1	8.3%	5.8%	265.3	213.3	1	8.3%	10.8%	31.5	1245.6	0	0.0%	0.0%	0.0	*0.0					
	地域(地区)	12	3	25.0%	22.5%	58.6	66.1	1	8.3%	5.8%	265.3	213.3	1	8.3%	10.8%	31.5	1245.6	0	0.0%	0.0%	0.0	*0.0					
総数	全国	2,701,667	1,212,229	44.9%	44.9%	100(基準)	—	72,740	2.7%	2.7%	100(基準)	—	659,605	24.4%	24.4%	100(基準)	—	539,051	20.0%	20.0%	100(基準)	—					
	県	18,038	7,271	40.3%	40.1%	*89.4	100(基準)	572	3.2%	3.2%	*120.1	100(基準)	132	0.7%	0.7%	*3.0	100(基準)	35	0.2%	0.2%	*1.0	100(基準)					
	地域(地区)	16	6	37.5%	28.2%	84.7	95.4	2	12.5%	8.8%	448.7	371.8	1	6.3%	7.6%	25.0	890.7	0	0.0%	0.0%	0.0	*0.0					

女性		受診者	摂取エネルギーの過剰																													
			BMI						腹囲						中性脂肪						ALT(GPT)						HDLコレステロール					
			25以上	割合(%)	年齢調整(%)	標準化比(全国)	標準化比(県)	90以上	割合(%)	年齢調整(%)	標準化比(全国)	標準化比(県)	150以上	割合(%)	年齢調整(%)	標準化比(全国)	標準化比(県)	31以上	割合(%)	年齢調整(%)	標準化比(全国)	標準化比(県)	40未満	割合(%)	年齢調整(%)	標準化比(全国)	標準化比(県)					
40～64歳	全国	1,019,607	215,458	21.1%	21.1%	100(基準)	-	171,794	16.8%	16.8%	100(基準)	-	141,315	13.9%	13.9%	100(基準)	-	103,757	10.2%	10.2%	100(基準)	-	11,954	1.2%	1.2%	100(基準)	-					
	県	6,126	1,496	24.4%	24.4%	*115.7	100(基準)	1,252	20.4%	20.3%	*120.7	100(基準)	1,207	19.7%	19.6%	*141.1	100(基準)	642	10.5%	10.5%	102.8	100(基準)	86	1.4%	1.4%	121.0	100(基準)					
	地域(地区)	5	1	20.0%	10.1%	97.2	81.0	0	0.0%	0.0%	0.0	0.0	1	20.0%	10.1%	140.9	100.8	1	20.0%	10.1%	204.7	202.6	0	0.0%	0.0%	0.0	0.0					
65～74歳	全国	2,557,443	554,616	21.7%	21.7%	100(基準)	-	511,956	20.0%	20.0%	100(基準)	-	427,239	16.7%	16.7%	100(基準)	-	216,898	8.5%	8.5%	100(基準)	-	33,085	1.3%	1.3%	100(基準)	-					
	県	16,010	3,745	23.4%	23.4%	*107.9	100(基準)	3,410	21.3%	21.3%	*106.5	100(基準)	3,682	23.0%	23.0%	*137.7	100(基準)	1,221	7.6%	7.6%	*89.8	100(基準)	283	1.8%	1.8%	*137.0	100(基準)					
	地域(地区)	15	3	20.0%	15.7%	92.3	85.4	2	13.3%	13.2%	66.9	62.8	2	13.3%	10.5%	80.1	58.2	0	0.0%	0.0%	0.0	0.0	0	0.0%	0.0%	0.0	0.0					
総数	全国	3,577,050	770,074	21.5%	21.5%	100(基準)	-	683,750	19.1%	19.1%	100(基準)	-	568,554	15.9%	15.9%	100(基準)	-	320,655	9.0%	9.0%	100(基準)	-	45,039	1.3%	1.3%	100(基準)	-					
	県	22,136	5,241	23.7%	23.7%	*110.0	100(基準)	4,662	21.1%	21.0%	*110.0	100(基準)	4,889	22.1%	22.0%	*138.6	100(基準)	1,863	8.4%	8.4%	*93.9	100(基準)	369	1.7%	1.7%	*132.9	100(基準)					
	地域(地区)	20	4	20.0%	14.1%	93.5	84.3	2	10.0%	9.4%	52.1	47.5	3	15.0%	10.4%	93.6	67.7	1	5.0%	2.9%	56.2	60.3	0	0.0%	0.0%	0.0	0.0					
女性		受診者	血管を傷つける																													
			血糖						HbA1c						尿酸						収縮期血圧						拡張期血圧					
			100以上	割合(%)	年齢調整(%)	標準化比(全国)	標準化比(県)	5.6以上	割合(%)	年齢調整(%)	標準化比(全国)	標準化比(県)	7.0以上	割合(%)	年齢調整(%)	標準化比(全国)	標準化比(県)	130以上	割合(%)	年齢調整(%)	標準化比(全国)	標準化比(県)	85以上	割合(%)	年齢調整(%)	標準化比(全国)	標準化比(県)					
40～64歳	全国	1,019,607	141,907	13.9%	13.9%	100(基準)	-	450,111	44.1%	44.1%	100(基準)	-	18,093	1.8%	1.8%	100(基準)	-	304,007	29.8%	29.8%	100(基準)	-	167,168	16.4%	16.4%	100(基準)	-					
	県	6,126	9	0.1%	0.1%	*1.0	100(基準)	3,413	55.7%	55.0%	*124.2	100(基準)	160	2.6%	2.6%	*146.6	100(基準)	1,839	30.0%	29.5%	98.7	100(基準)	907	14.8%	14.8%	*89.5	100(基準)					
	地域(地区)	5	0	0.0%	0.0%	0.0	*0.0	2	40.0%	20.1%	82.6	68.0	1	20.0%	10.1%	1170.9	657.0	2	40.0%	20.1%	118.3	122.9	2	40.0%	20.3%	238.6	282.1					
65～74歳	全国	2,557,443	567,645	22.2%	22.2%	100(基準)	-	1,609,052	62.9%	62.9%	100(基準)	-	47,747	1.9%	1.9%	100(基準)	-	1,353,160	52.9%	52.9%	100(基準)	-	439,329	17.2%	17.2%	100(基準)	-					
	県	16,010	20	0.1%	0.1%	*0.6	100(基準)	11,421	71.3%	71.4%	*113.5	100(基準)	401	2.5%	2.5%	*134.3	100(基準)	8,129	50.8%	50.9%	*96.1	100(基準)	2,396	15.0%	14.9%	*87.0	100(基準)					
	地域(地区)	15	0	0.0%	0.0%	0.0	*0.0	11	73.3%	71.0%	117.3	103.1	0	0.0%	0.0%	0.0	0.0	7	46.7%	42.1%	89.5	93.2	3	20.0%	18.4%	115.2	132.5					
総数	全国	3,577,050	709,552	19.8%	19.8%	100(基準)	-	2,059,163	57.6%	57.6%	100(基準)	-	65,840	1.8%	1.8%	100(基準)	-	1,657,167	46.3%	46.3%	100(基準)	-	606,497	17.0%	17.0%	100(基準)	-					
	県	22,136	29	0.1%	0.1%	*0.7	100(基準)	14,834	67.0%	66.7%	*115.8	100(基準)	561	2.5%	2.5%	*137.6	100(基準)	9,968	45.0%	44.8%	*96.6	100(基準)	3,303	14.9%	14.9%	*87.7	100(基準)					
	地域(地区)	20	0	0.0%	0.0%	0.0	*0.0	13	65.0%	56.5%	110.2	95.5	1	5.0%	2.9%	275.1	190.2	9	45.0%	35.8%	94.6	98.5	5	25.0%	18.9%	145.3	168.2					
女性		受診者	内臓脂肪症候群以外の動脈硬化要因										臓器障害(※は詳細検査)																			
			LDLコレステロール						クレアチニン				心電図※				眼底検査※															
			120以上	割合(%)	年齢調整(%)	標準化比(全国)	標準化比(県)	1.3以上	割合(%)	年齢調整(%)	標準化比(全国)	標準化比(県)	検査あり	割合(%)	年齢調整(%)	標準化比(全国)	標準化比(県)	検査あり	割合(%)	年齢調整(%)	標準化比(全国)	標準化比(県)										
40～64歳	全国	1,019,607	555,698	54.5%	54.5%	100(基準)	-	1,719	0.2%	0.2%	100(基準)	-	158,253	15.5%	15.5%	100(基準)	-	180,445	17.7%	17.7%	100(基準)	-										
	県	6,126	3,174	51.8%	51.4%	*94.4	100(基準)	15	0.2%	0.2%	143.1	100(基準)	47	0.8%	0.8%	*4.9	100(基準)	6	0.1%	0.1%	*0.6	100(基準)										
	地域(地区)	5	3	60.0%	30.2%	108.8	114.1	0	0.0%	0.0%	*0.0	*0.0	0	0.0%	0.0%	0.0	*0.0	0	0.0%	0.0%	0.0	*0.0										
65～74歳	全国	2,557,443	1,380,627	54.0%	54.0%	100(基準)	-	8,105	0.3%	0.3%	100(基準)	-	527,579	20.6%	20.6%	100(基準)	-	434,225	17.0%	17.0%	100(基準)	-										
	県	16,010	8,282	51.7%	51.7%	*95.7	100(基準)	67	0.4%	0.4%	*132.7	100(基準)	121	0.8%	0.8%	*3.7	100(基準)	17	0.1%	0.1%	*0.6	100(基準)										
	地域(地区)	15	9	60.0%	57.9%	110.3	114.9	0	0.0%	0.0%	*0.0	0.0	0	0.0%	0.0%	0.0	0.0	0	0.0%	0.0%	0.0	*0.0										
総数	全国	3,577,050	1,936,325	54.1%	54.1%	100(基準)	-	9,824	0.3%	0.3%	100(基準)	-	685,832	19.2%	19.2%	100(基準)	-	614,670	17.2%	17.2%	100(基準)	-										
	県	22,136	11,456	51.8%	51.6%	*95.4	100(基準)	82	0.4%	0.4%	*134.5	100(基準)	168	0.8%	0.8%	*3.9	100(基準)	23	0.1%	0.1%	*0.6	100(基準)										
	地域(地区)	20	12	60.0%	50.0%	109.9	114.7	0	0.0%	0.0%	0.0	0.0	0	0.0%	0.0%	0.0	0.0	0	0.0%	0.0%	0.0	*0.0										

23

【不適切な生活習慣：問診】

男性（40～74 歳）16 人では歩行速度が遅いと答えた方が 93.8%、1 回 30 分以上の運動習慣なし 81.3%、20 歳時体重から 10 kg 以上増が 62.5%であり、どの項目も 65 歳未満から割合が多かった。また、脳卒中を既往歴とする方が有意に多かった。
女性（40～74 歳）20 人では、歩行速度が遅い 80.0%、1 回 30 分以上の運動習慣なし 80.0%となっており、運動習慣は 65 歳未満から割合が高かった。また、改善意欲・保健指導利用希望については男性では低く、女性の方が高く、高齢期の方が高まっていた。

図表 28

保険者番号：390419

保険者名：大川村

地区：0

質問票調査の状況【補足】ver.3.6

(男女別・年齢調整)

作成年月：R04年度(累計)

ページ：1/4

総人数は当該質問に回答した人数計

生活習慣等	単位：%	40～64歳												65～74歳											
		総人数		該当者割合			年齢調整割合				標準化比 vs.			総人数		該当者割合			年齢調整割合				標準化比 vs.		
		地域	地域	同規模	県	全国	地域	同規模	県	全国	同規模	県	全国	地域	地域	同規模	県	全国	地域	同規模	県	全国	同規模	県	全国
服薬 高血圧症		4	25.0%	25.2%	25.2%	25.0%	15.7%	25.0%	25.1%	25.0%	72.6	71.3	72.6	12	50.0%	53.9%	50.8%	51.0%	45.0%	54.2%	50.9%	51.0%	94.2	100.4	99.7
服薬 糖尿病		4	0.0%	8.6%	8.5%	7.6%	0.0%	8.6%	8.5%	7.6%	0.0	0.0	0.0	12	16.7%	16.6%	14.9%	14.6%	16.7%	16.7%	14.9%	14.6%	101.7	112.9	116.3
服薬 脂質異常症		4	0.0%	15.8%	11.9%	16.4%	0.0%	15.7%	11.8%	16.4%	0.0	0.0	0.0	12	8.3%	27.6%	19.3%	29.0%	5.8%	27.7%	19.3%	29.0%	30.4	43.7	29.1
既往歴 脳卒中		4	0.0%	2.5%	1.9%	2.7%	0.0%	2.4%	1.9%	2.7%	0.0	0.0	0.0	12	25.0%	5.3%	4.3%	5.4%	22.5%	5.4%	4.4%	5.4%	*490.6	*608.8	*475.6
既往歴 心臓病		4	0.0%	4.3%	3.2%	4.1%	0.0%	4.3%	3.2%	4.1%	0.0	0.0	0.0	12	8.3%	10.3%	8.4%	10.2%	5.8%	10.4%	8.4%	10.2%	82.3	102.5	84.9
既往歴 慢性腎臓病・腎不全		4	0.0%	0.7%	0.7%	0.7%	0.0%	0.7%	0.7%	0.7%	*0.0	*0.0	*0.0	12	0.0%	1.4%	1.2%	1.3%	0.0%	1.4%	1.2%	1.3%	0.0	0.0	0.0
既往歴 貧血		4	0.0%	2.8%	0.4%	3.7%	0.0%	2.8%	0.4%	3.7%	0.0	*0.0	0.0	12	0.0%	4.1%	0.6%	5.2%	0.0%	4.1%	0.6%	5.2%	0.0	0.0	0.0
喫煙		4	0.0%	36.6%	30.3%	29.7%	0.0%	36.6%	30.3%	29.7%	0.0	0.0	0.0	12	33.3%	21.7%	18.7%	18.6%	28.3%	21.4%	18.6%	18.6%	148.5	171.5	172.0
20歳時体重から10kg以上増加		4	75.0%	49.0%	51.0%	48.7%	35.9%	49.1%	51.0%	48.7%	155.5	145.9	155.6	12	58.3%	41.7%	44.6%	42.9%	45.9%	41.5%	44.5%	42.9%	138.6	128.7	134.0
1回30分以上の運動習慣なし		4	75.0%	68.5%	62.1%	65.3%	41.5%	68.5%	62.1%	65.3%	105.9	119.2	115.6	12	83.3%	62.6%	52.5%	52.9%	83.3%	62.5%	52.4%	52.9%	131.9	156.6	155.0
1日1時間以上運動なし		4	50.0%	45.9%	43.8%	49.7%	25.8%	45.8%	43.8%	49.7%	99.0	107.5	96.6	12	50.0%	48.4%	44.6%	47.6%	45.0%	48.3%	44.5%	47.6%	102.2	110.8	104.0
歩行速度遅い		4	100.0%	53.3%	51.2%	50.7%	51.6%	53.3%	51.1%	50.7%	183.4	191.9	197.1	12	91.7%	54.5%	51.1%	49.5%	89.2%	54.5%	51.1%	49.5%	167.7	178.3	184.6
1年間で体重増減3kg以上		0	0.0%	0.0%	0.0%	0.0%	0.0%	0.0%	0.0%	0.0%	0.0	0.0	0.0	0	0.0%	0.0%	0.0%	0.0%	0.0%	0.0%	0.0%	0.0%	0.0	0.0	0.0
食べる速度が速い		4	0.0%	38.4%	38.7%	37.0%	0.0%	38.4%	38.7%	37.0%	0.0	0.0	0.0	12	16.7%	28.3%	30.5%	27.3%	16.7%	28.3%	30.5%	27.3%	58.3	54.3	60.2
食べる速度が普通		4	75.0%	56.2%	54.8%	56.4%	35.9%	56.1%	54.8%	56.4%	127.7	130.8	126.1	12	75.0%	63.2%	61.1%	64.3%	72.5%	63.3%	61.1%	64.3%	118.8	122.4	117.0
食べる速度が遅い		4	25.0%	5.4%	6.5%	6.6%	15.7%	5.4%	6.4%	6.6%	406.3	360.8	370.3	12	8.3%	8.4%	8.4%	8.4%	10.8%	8.5%	8.4%	8.4%	100.9	103.3	101.4
週3回以上就寝前夕食		4	0.0%	26.2%	28.8%	28.7%	0.0%	26.2%	28.9%	28.7%	0.0	0.0	0.0	12	16.7%	20.3%	20.5%	16.7%	21.6%	20.3%	20.5%	16.7%	81.5	80.6	98.3
週3回以上夕食後間食		0	0.0%	0.0%	0.0%	0.0%	0.0%	0.0%	0.0%	0.0%	0.0	0.0	0.0	0	0.0%	0.0%	0.0%	0.0%	0.0%	0.0%	0.0%	0.0%	0.0	0.0	0.0
週3回以上朝食を抜く		4	0.0%	21.1%	21.4%	23.5%	0.0%	21.2%	21.5%	23.5%	0.0	0.0	0.0	12	8.3%	7.7%	7.6%	7.5%	5.8%	7.6%	7.5%	7.5%	103.7	104.2	105.4
毎日飲酒		4	25.0%	38.8%	44.1%	35.7%	10.1%	38.7%	44.0%	35.7%	58.8	52.4	63.4	12	33.3%	45.7%	52.8%	44.3%	33.3%	45.6%	52.7%	44.3%	72.8	62.9	74.9
時々飲酒		4	25.0%	28.1%	21.1%	25.3%	15.7%	28.1%	21.1%	25.3%	96.7	126.7	104.2	12	25.0%	22.0%	16.5%	22.1%	22.5%	21.9%	16.5%	22.1%	113.4	151.2	112.3
飲まない		4	50.0%	33.1%	34.8%	39.0%	25.8%	33.2%	34.9%	39.0%	158.2	153.5	136.7	12	41.7%	32.4%	30.8%	33.6%	44.2%	32.5%	30.8%	33.6%	129.6	136.8	125.3
1日飲酒量(1合未満)		4	50.0%	36.3%	43.2%	46.2%	26.2%	36.4%	43.3%	46.2%	145.6	122.7	112.8	12	66.7%	39.5%	43.0%	47.7%	66.7%	39.7%	43.1%	47.7%	171.2	156.7	142.0
1日飲酒量(1～2合)		4	0.0%	32.6%	20.0%	28.7%	0.0%	32.7%	20.0%	28.7%	0.0	0.0	0.0	12	8.3%	38.2%	25.2%	35.5%	5.9%	38.3%	25.3%	35.5%	21.8	33.6	23.5
1日飲酒量(2～3合)		4	50.0%	21.5%	20.1%	17.3%	26.2%	21.4%	20.0%	17.3%	217.7	235.4	274.9	12	16.7%	17.3%	20.9%	14.0%	16.7%	17.1%	20.9%	14.0%	94.1	77.6	114.4
1日飲酒量(3合以上)		4	0.0%	9.6%	16.7%	7.8%	0.0%	9.5%	16.7%	7.8%	0.0	0.0	0.0	12	8.3%	5.0%	10.8%	2.8%	10.8%	4.9%	10.7%	2.8%	160.5	74.4	278.0
睡眠不足		4	0.0%	24.3%	27.3%	26.4%	0.0%	24.3%	27.3%	26.4%	0.0	0.0	0.0	12	8.3%	21.5%	24.0%	21.0%	5.8%	21.5%	24.0%	21.0%	38.3	34.5	39.2
改善意欲なし		4	50.0%	32.9%	26.1%	26.7%	25.8%	32.8%	26.0%	26.7%	142.9	173.4	176.4	12	58.3%	39.7%	35.0%	33.6%	65.8%	39.8%	35.1%	33.6%	148.0	170.5	176.5
改善意欲あり		4	25.0%	29.3%	45.8%	51.5%	15.7%	29.3%	45.9%	51.5%	87.0	57.5	83.0	12	25.0%	24.2%	35.7%	24.3%	22.5%	24.2%	35.7%	24.3%	102.5	68.7	101.3
改善意欲ありかつ始めている		4	25.0%	13.0%	7.3%	14.7%	10.1%	13.0%	7.3%	14.7%	206.9	381.5	179.5	12	0.0%	10.0%	6.0%	11.3%	0.0%	10.0%	6.0%	11.3%	0.0	0.0	0.0
取り組み済み6ヶ月未満		4	0.0%	7.8%	6.2%	9.0%	0.0%	7.8%	6.2%	9.0%	0.0	0.0	0.0	12	8.3%	6.6%	5.1%	7.5%	5.8%	6.6%	5.1%	7.5%	123.8	161.5	108.8
取り組み済み6ヶ月以上		4	0.0%	17.0%	14.6%	18.1%	0.0%	17.0%	14.6%	18.1%	0.0	0.0	0.0	12	8.3%	19.5%	18.2%	23.2%	5.8%	19.5%	18.2%	23.2%	43.1	46.1	36.1
保健指導利用しない		4	75.0%	66.2%	64.4%	64.2%	35.9%	66.1%	64.4%	64.2%	115.5	117.9	116.5	12	75.0%	60.7%	61.6%	65.0%	77.5%	60.6%	61.6%	65.0%	123.2	121.8	115.3
咀嚼 何でも		4	100.0%	81.2%	78.5%	82.4%	51.6%	81.3%	78.5%	82.4%	131.3	135.4	126.6	12	41.7%	72.8%	69.8%	74.7%	39.2%	72.8%	69.7%	74.7%	57.3	59.7	55.6
咀嚼 かみにくい		4	0.0%	17.4%	20.3%	16.6%	0.0%	17.3%	20.3%	16.6%	0.0	0.0	0.0	12	58.3%	25.6%	28.3%	24.0%	60.8%	25.6%	28.3%	24.0%	228.1	207.1	*245.3
咀嚼 ほとんどかめない		4	0.0%	1.4%	1.2%	1.1%	0.0%	1.4%	1.2%	1.1%	0.0	0.0	0.0	12	0.0%	1.7%	2.0%	1.3%	0.0%	1.7%	2.0%	1.3%	0.0	0.0	0.0
3食以外間食 毎日		4	25.0%	18.4%	18.4%	16.7%	10.1%	18.4%	18.4%	16.7%	152.6	155.7	170.8	12	33.3%	14.8%	13.2%	13.4%	33.3%	14.8%	13.2%	13.4%	225.7	252.5	250.8
3食以外間食 時々		4	0.0%	56.2%	52.7%	54.8%	0.0%	56.2%	52.7%	54.8%	0.0	0.0	0.0	12	50.0%	57.5%	53.7%	57.1%	50.0%	57.6%	53.7%	57.1%	87.3	93.2	87.9
3食以外間食 ほとんど摂取しない		4	75.0%	25.4%	29.0%	28.5%	41.5%	25.4%	28.9%	28.5%	266.6	232.0	238.9	12	16.7%	27.7%	33.1%	29.5%	16.7%	27.6%	33.0%	29.5%	59.7	50.2	55.9

	生活習慣等	総数（40～74歳）											
		総人数	該当者割合				年齢調整割合				標準化比 vs.		
			地域	地域	同規模	県	全国	地域	同規模	県	全国 (基準)	同規模 (=100)	県 (=100)
男 性	単位：%												
	服薬 高血圧症	16	43.8%	43.6%	42.6%	43.2%	36.2%	45.4%	43.2%	43.2%	90.3	94.8	94.7
	服薬 糖尿病	16	12.5%	13.7%	12.9%	12.5%	11.7%	14.3%	13.0%	12.5%	82.5	90.0	94.1
	服薬 脂質異常症	16	6.3%	23.4%	16.9%	25.2%	4.1%	24.1%	17.1%	25.2%	24.4	34.5	23.3
	既往歴 脳卒中	16	18.8%	4.3%	3.5%	4.6%	15.7%	4.5%	3.6%	4.6%	*401.3	*501.1	385.2
	既往歴 心臓病	16	6.3%	8.2%	6.7%	8.4%	4.1%	8.6%	6.8%	8.4%	68.8	85.9	71.4
	既往歴 慢性腎臓病・腎不全	16	0.0%	1.2%	1.0%	1.1%	0.0%	1.2%	1.0%	1.1%	0.0	0.0	0.0
	既往歴 貧血	16	0.0%	3.6%	0.5%	4.8%	0.0%	3.7%	0.5%	4.8%	0.0	0.0	0.0
	喫煙	16	25.0%	27.0%	22.4%	22.0%	19.8%	26.0%	22.1%	22.0%	98.9	115.6	115.8
	20歳時体重から10kg以上増加	16	62.5%	44.3%	46.6%	44.7%	42.9%	43.8%	46.4%	44.7%	143.3	133.4	139.8
	1回30分以上の運動習慣なし	16	81.3%	64.8%	55.6%	56.6%	70.8%	64.3%	55.3%	56.6%	124.8	146.0	143.7
	1日1時間以上運動なし	16	50.0%	47.5%	44.3%	48.2%	39.3%	47.5%	44.3%	48.2%	101.4	110.0	102.0
	歩行速度遅い	16	93.8%	54.1%	51.2%	49.9%	77.9%	54.1%	51.1%	49.9%	171.6	*181.7	*187.8
	1年間で体重増減3kg以上	0	0.0%	0.0%	0.0%	0.0%	0.0%	0.0%	0.0%	0.0%	0.0	0.0	0.0
	食べる速度が速い	16	12.5%	31.9%	33.1%	30.2%	11.7%	31.3%	33.0%	30.2%	41.4	39.1	42.8
	食べる速度が普通	16	75.0%	60.7%	59.1%	61.9%	61.5%	61.1%	59.2%	61.9%	120.9	124.4	119.2
	食べる速度が遅い	16	12.5%	7.3%	7.8%	7.8%	12.3%	7.6%	7.8%	7.8%	161.7	160.6	159.2
	週3回以上就寝前夕食	16	12.5%	22.4%	23.2%	20.3%	15.1%	22.1%	23.0%	20.3%	57.6	55.8	64.9
	週3回以上夕食後間食	0	0.0%	0.0%	0.0%	0.0%	0.0%	0.0%	0.0%	0.0%	0.0	0.0	0.0
	週3回以上朝食を抜く	16	6.3%	12.5%	12.0%	12.3%	4.1%	11.7%	11.7%	12.3%	60.1	62.0	58.6
	毎日飲酒	16	31.3%	43.2%	50.0%	41.7%	26.3%	43.5%	50.1%	41.7%	69.5	60.5	72.3
	時々飲酒	16	25.0%	24.2%	18.0%	23.1%	20.5%	23.8%	17.9%	23.1%	108.7	144.2	110.1
	飲まない	16	43.8%	32.7%	32.1%	35.2%	38.6%	32.7%	32.0%	35.2%	136.6	141.2	128.4
	1日飲酒量（1合未満）	16	62.5%	38.4%	43.1%	47.3%	54.6%	38.7%	43.2%	47.3%	165.4	148.5	135.0
	1日飲酒量（1～2合）	16	6.3%	36.2%	23.6%	33.5%	4.1%	36.6%	23.7%	33.5%	16.8	26.1	18.2
	1日飲酒量（2～3合）	16	25.0%	18.8%	20.7%	15.0%	19.5%	18.4%	20.6%	15.0%	131.4	116.7	161.6
	1日飲酒量（3合以上）	16	6.3%	6.6%	12.7%	4.3%	7.6%	6.3%	12.5%	4.3%	103.2	49.7	156.4
	睡眠不足	16	6.3%	22.5%	25.0%	22.6%	4.1%	22.3%	25.0%	22.6%	27.9	24.9	27.8
	改善意欲なし	16	56.3%	37.2%	32.2%	31.5%	53.8%	37.7%	32.4%	31.5%	146.8	171.1	176.5
	改善意欲あり	16	25.0%	26.1%	39.0%	26.5%	20.5%	25.7%	38.7%	26.5%	98.1	65.5	96.0
	改善意欲ありかつ始めている	16	6.3%	11.1%	6.4%	12.3%	3.0%	10.9%	6.4%	12.3%	58.9	100.2	51.5
	取り組み済み6ヶ月未満	16	6.3%	7.1%	5.4%	8.0%	4.1%	7.0%	5.4%	8.0%	92.7	117.0	79.8
	取り組み済み6ヶ月以上	16	6.3%	18.5%	17.0%	21.7%	4.1%	18.7%	17.1%	21.7%	33.2	36.0	28.3
	保健指導利用しない	16	75.0%	62.6%	62.5%	64.8%	65.1%	62.2%	62.4%	64.8%	121.2	120.8	115.6
	咀嚼 何でも	16	56.3%	75.8%	72.6%	77.0%	42.9%	75.3%	72.4%	77.0%	76.4	79.4	74.0
	咀嚼 かみにくい	16	43.8%	22.6%	25.7%	21.8%	42.5%	23.1%	25.9%	21.8%	177.1	160.4	192.1
	咀嚼 ほとんどかめない	16	0.0%	1.6%	1.7%	1.2%	0.0%	1.6%	1.8%	1.2%	0.0	0.0	0.0
	3食以外間食 毎日	16	31.3%	16.1%	14.9%	14.3%	26.3%	15.9%	14.8%	14.3%	206.0	224.6	229.3
	3食以外間食 時々	16	37.5%	57.0%	53.4%	56.4%	35.0%	57.2%	53.4%	56.4%	66.0	70.6	66.8
3食以外間食 ほとんど摂取しない	16	31.3%	26.9%	31.7%	29.2%	24.1%	26.9%	31.8%	29.2%	111.7	94.8	103.4	

保険者番号: 390419

保険者名: 大川村

地区: 0

質問票調査の状況【補足】ver.3.6
(男女別・年齢調整)

作成年月: R04年度(累計)

ページ: 2/4

総人数は当該質問に回答した人数計

生活習慣等	40～64歳												65～74歳												
	総人数		該当者割合			年齢調整割合				標準化比 vs.			総人数	該当者割合			年齢調整割合				標準化比 vs.				
	地域	地域	同規模	県	全国	地域	同規模	県	全国 (基準)	同規模 (=100)	県 (=100)	全国 (=100)		地域	地域	同規模	県	全国	地域	同規模	県	全国 (基準)	同規模 (=100)	県 (=100)	全国 (=100)
単位: %																									
女性	服薬_高血圧症	5	0.0%	18.8%	17.5%	16.3%	0.0%	19.0%	16.9%	16.3%	0.0	0.0	0.0	15	26.7%	43.1%	38.9%	38.2%	29.0%	43.3%	39.0%	38.2%	63.1	70.2	71.6
	服薬_糖尿病	5	0.0%	4.7%	4.2%	3.5%	0.0%	4.7%	4.0%	3.5%	0.0	0.0	0.0	15	6.7%	9.6%	7.9%	7.3%	7.9%	9.7%	7.9%	7.3%	70.8	85.7	93.1
	服薬_脂質異常症	5	0.0%	17.6%	13.6%	16.7%	0.0%	17.8%	13.0%	16.7%	0.0	0.0	0.0	15	13.3%	37.9%	31.1%	38.2%	10.5%	38.1%	31.2%	38.2%	35.6	43.4	35.5
	既往歴_脳卒中	5	0.0%	1.6%	0.8%	1.4%	0.0%	1.6%	0.8%	1.4%	0.0	*0.0	0.0	15	6.7%	2.8%	2.2%	2.6%	7.9%	2.8%	2.2%	2.6%	239.7	306.9	266.8
	既往歴_心臓病	5	0.0%	2.3%	1.6%	2.1%	0.0%	2.3%	1.6%	2.1%	0.0	0.0	0.0	15	0.0%	4.6%	3.6%	4.4%	0.0%	4.7%	3.7%	4.4%	0.0	0.0	0.0
	既往歴_慢性腎臓病・腎不全	5	0.0%	0.6%	0.5%	0.5%	0.0%	0.6%	0.5%	0.5%	*0.0	*0.0	*0.0	15	0.0%	0.8%	0.6%	0.7%	0.0%	0.8%	0.6%	0.7%	0.0	0.0	0.0
	既往歴_貧血	5	0.0%	20.8%	1.9%	22.5%	0.0%	20.8%	2.0%	22.5%	0.0	0.0	0.0	15	0.0%	10.3%	0.7%	12.4%	0.0%	10.2%	0.7%	12.4%	0.0	0.0	0.0
	喫煙	5	40.0%	11.4%	10.3%	10.3%	20.3%	11.4%	10.4%	10.3%	419.2	443.1	481.0	15	0.0%	4.3%	3.7%	4.0%	4.0%	4.2%	3.7%	4.0%	0.0	0.0	0.0
	20歳時体重から10kg以上増加	5	40.0%	32.0%	31.0%	29.2%	20.4%	32.0%	31.2%	29.2%	128.4	134.4	145.7	15	33.3%	28.3%	27.7%	26.0%	31.6%	28.3%	27.7%	26.0%	117.6	120.1	127.8
	1回30分以上の運動習慣なし	5	80.0%	76.2%	68.6%	71.6%	40.5%	76.2%	69.0%	71.6%	105.0	121.5	115.1	15	80.0%	67.4%	57.2%	57.2%	76.3%	67.3%	57.1%	57.2%	117.9	138.9	138.4
	1日1時間以上運動なし	5	80.0%	47.8%	44.3%	49.0%	40.5%	47.8%	44.4%	49.0%	164.6	180.0	165.8	15	40.0%	48.1%	42.1%	46.0%	39.5%	48.0%	42.1%	46.0%	82.8	94.8	86.5
	歩行速度遅い	5	60.0%	59.1%	55.0%	54.8%	30.2%	59.1%	55.1%	54.8%	102.3	107.9	112.0	15	86.7%	55.6%	49.5%	49.3%	86.8%	55.5%	49.5%	49.3%	155.7	174.8	175.6
	1年間で体重増減3kg以上	0	0.0%	0.0%	0.0%	0.0%	0.0%	0.0%	0.0%	0.0%	0.0	0.0	0.0	0	0.0%	0.0%	0.0%	0.0%	0.0%	0.0%	0.0%	0.0%	0.0	0.0	0.0
	食べる速度が速い	5	20.0%	26.2%	28.6%	25.7%	10.1%	26.2%	28.5%	25.7%	75.5	70.7	79.6	15	40.0%	23.3%	26.5%	22.6%	42.1%	23.3%	26.5%	22.6%	171.0	150.2	175.6
	食べる速度が普通	5	80.0%	64.3%	62.1%	64.8%	40.5%	64.4%	62.0%	64.8%	123.8	126.9	120.8	15	60.0%	68.8%	65.5%	70.1%	57.9%	68.8%	65.5%	70.1%	87.2	91.6	85.8
	食べる速度が遅い	5	0.0%	9.4%	9.4%	9.5%	0.0%	9.4%	9.5%	9.5%	0.0	0.0	0.0	15	0.0%	7.9%	8.0%	7.3%	0.0%	7.9%	8.0%	7.3%	0.0	0.0	0.0
	週3回以上就寝前夕食	5	20.0%	14.8%	15.0%	15.1%	10.0%	14.7%	15.2%	15.1%	154.8	144.4	160.7	15	13.3%	10.9%	9.2%	8.6%	15.8%	10.9%	9.3%	8.6%	122.8	145.4	155.6
	週3回以上夕食後間食	0	0.0%	0.0%	0.0%	0.0%	0.0%	0.0%	0.0%	0.0%	0.0	0.0	0.0	0	0.0%	0.0%	0.0%	0.0%	0.0%	0.0%	0.0%	0.0%	0.0	0.0	0.0
	週3回以上朝食を抜く	5	0.0%	11.6%	13.0%	15.3%	0.0%	11.6%	13.3%	15.3%	0.0	0.0	0.0	15	6.7%	4.1%	4.0%	4.7%	7.9%	4.1%	3.9%	4.7%	157.8	165.6	138.6
	毎日飲酒	5	40.0%	15.4%	19.1%	15.3%	20.1%	15.4%	19.1%	15.3%	276.5	218.1	279.8	15	26.7%	8.8%	13.8%	10.3%	26.3%	8.8%	13.8%	10.3%	297.5	189.2	253.8
	時々飲酒	5	20.0%	25.8%	20.8%	25.2%	10.0%	25.7%	20.9%	25.2%	79.5	97.5	80.9	15	26.7%	20.1%	16.6%	20.3%	29.0%	20.0%	16.6%	20.3%	131.5	157.9	129.5
	飲まない	5	40.0%	58.8%	60.1%	59.5%	20.3%	58.8%	60.0%	59.5%	66.3	65.4	65.6	15	46.7%	71.1%	69.5%	69.4%	44.7%	71.2%	69.6%	69.4%	66.0	67.6	67.7
	1日飲酒量(1合未満)	5	80.0%	68.9%	75.9%	74.4%	39.8%	69.0%	75.5%	74.4%	111.4	102.5	103.5	15	86.7%	82.7%	87.0%	86.8%	86.8%	82.8%	87.0%	86.8%	105.0	100.1	100.3
	1日飲酒量(1～2合)	5	0.0%	21.8%	14.2%	17.8%	0.0%	21.8%	14.3%	17.8%	0.0	0.0	0.0	15	13.3%	14.3%	9.7%	11.2%	13.2%	14.2%	9.7%	11.2%	92.8	134.1	116.5
	1日飲酒量(2～3合)	5	0.0%	7.1%	6.1%	5.6%	0.0%	7.1%	6.3%	5.6%	0.0	0.0	0.0	15	0.0%	2.5%	2.6%	1.8%	0.0%	2.5%	2.6%	1.8%	0.0	0.0	0.0
1日飲酒量(3合以上)	5	20.0%	2.1%	3.7%	2.1%	9.7%	2.1%	3.9%	2.1%	1446.2	695.5	1384.0	15	0.0%	0.5%	0.7%	0.3%	0.0%	0.5%	0.7%	0.3%	0.0	0.0	*0.0	
睡眠不足	5	40.0%	28.5%	30.5%	30.0%	20.1%	28.5%	30.6%	30.0%	144.2	134.3	140.9	15	13.3%	25.1%	26.6%	25.2%	15.8%	25.1%	26.6%	25.2%	52.8	50.1	52.6	
改善意欲なし	5	20.0%	24.2%	16.7%	20.0%	10.0%	24.2%	16.6%	20.0%	84.8	110.6	96.3	15	26.7%	28.1%	22.1%	26.1%	31.5%	28.2%	22.2%	26.1%	95.6	122.8	104.1	
改善意欲あり	5	60.0%	31.9%	48.1%	34.0%	30.1%	31.9%	48.4%	34.0%	188.7	129.4	182.7	15	26.7%	28.1%	42.5%	27.3%	23.7%	28.0%	42.5%	27.3%	93.7	62.5	96.8	
改善意欲ありかつ始めている	5	20.0%	15.8%	10.1%	17.7%	10.3%	15.8%	10.2%	17.7%	127.1	206.8	116.5	15	13.3%	12.6%	7.7%	14.2%	13.2%	12.6%	7.7%	14.2%	105.3	169.9	92.7	
取り組み済み6ヶ月未満	5	0.0%	10.4%	8.4%	10.7%	0.0%	10.4%	8.5%	10.7%	0.0	0.0	0.0	15	13.3%	8.9%	7.2%	9.3%	10.6%	8.8%	7.1%	9.3%	149.2	182.2	140.8	
取り組み済み6ヶ月以上	5	0.0%	17.6%	16.6%	17.5%	0.0%	17.7%	16.4%	17.5%	0.0	0.0	0.0	15	20.0%	22.3%	20.4%	23.1%	21.0%	22.4%	20.4%	23.1%	90.6	98.0	87.1	
保健指導利用しない	5	60.0%	63.3%	60.4%	61.0%	30.4%	63.3%	60.5%	61.0%	97.5	101.1	99.3	15	33.3%	57.2%	57.4%	61.3%	34.2%	57.2%	57.4%	61.3%	58.1	57.9	54.5	
咀嚼_何でも	5	80.0%	84.3%	82.2%	85.0%	40.5%	84.3%	82.4%	85.0%	97.4	98.4	95.2	15	73.3%	77.1%	74.6%	78.8%	71.1%	77.1%	74.6%	78.8%	95.0	98.1	92.8	
咀嚼_かみにくい	5	20.0%	15.3%	17.4%	14.6%	10.0%	15.3%	17.2%	14.6%	115.5	108.1	128.6	15	26.7%	22.3%	24.8%	20.7%	28.9%	22.3%	24.8%	20.7%	120.3	108.2	130.2	
咀嚼_ほとんどかめない	5	0.0%	0.4%	0.4%	0.5%	0.0%	0.4%	0.4%	0.5%	*0.0	*0.0	*0.0	15	0.0%	0.6%	0.6%	0.5%	0.0%	0.6%	0.6%	0.5%	0.0	0.0	0.0	
3食以外間食_毎日	5	20.0%	31.1%	31.2%	29.5%	10.0%	31.1%	31.3%	29.5%	65.6	63.3	68.3	15	13.3%	26.9%	29.4%	26.3%	13.2%	26.8%	29.4%	26.3%	49.3	45.0	50.3	
3食以外間食_時々	5	80.0%	56.1%	54.3%	55.7%	40.5%	56.1%	54.3%	55.7%	140.5	149.3	141.9	15	66.7%	59.7%	55.2%	59.4%	65.8%	59.7%	55.2%	59.4%	111.8	121.2	112.5	
3食以外間食_ほとんど摂取しない	5	0.0%	12.9%	14.5%	14.8%	0.0%	12.9%	14.4%	14.8%	0.0	0.0	0.0	15	20.0%	13.4%	15.4%	14.3%	21.0%	13.4%	15.4%	14.3%	150.5	130.4	140.5	

生活習慣等		総数(40～74歳)															
		総人数					該当者割合					年齢調整割合			標準化比 vs.		
		単位: %					地域	同規模	県	全国	地域	同規模	県	全国 (基準)	同規模 (=100)	県 (=100)	全国 (=100)
女性	服薬 高血圧症	20	20.0%	35.3%	33.0%	32.0%	20.7%	36.4%	32.7%	32.0%	53.3	59.3	60.7				
	服薬 糖尿病	20	5.0%	8.0%	6.9%	6.2%	5.7%	8.2%	6.8%	6.2%	59.0	69.7	78.2				
	服薬 脂質異常症	20	10.0%	31.4%	26.3%	32.0%	7.5%	32.3%	26.0%	32.0%	29.5	36.5	29.7				
	既往歴 脳卒中	20	5.0%	2.4%	1.8%	2.2%	5.7%	2.5%	1.8%	2.2%	193.4	271.4	220.0				
	既往歴 心臓病	20	0.0%	3.9%	3.1%	3.7%	0.0%	4.0%	3.1%	3.7%	0.0	0.0	0.0				
	既往歴 慢性腎臓病・腎不全	20	0.0%	0.7%	0.6%	0.6%	0.0%	0.8%	0.6%	0.6%	0.0	0.0	0.0				
	既往歴 貧血	20	0.0%	13.7%	1.1%	15.3%	0.0%	13.3%	1.1%	15.3%	0.0	0.0	0.0				
	喫煙	20	10.0%	6.5%	5.5%	5.8%	5.8%	6.3%	5.6%	5.8%	176.0	194.1	194.0				
	20歳時体重から10kg以上増加	20	35.0%	29.5%	28.6%	26.9%	28.4%	29.4%	28.7%	26.9%	120.5	123.8	132.4				
	1回30分以上の運動習慣なし	20	80.0%	70.2%	60.3%	61.3%	66.0%	69.8%	60.5%	61.3%	114.4	134.1	131.8				
	1日1時間以上運動なし	20	50.0%	48.0%	42.7%	46.9%	39.8%	47.9%	42.7%	46.9%	103.4	117.0	106.9				
	歩行速度遅い	20	80.0%	56.7%	51.0%	50.9%	70.6%	56.5%	51.1%	50.9%	141.8	156.6	158.7				
	1年間で体重増減3kg以上	0	0.0%	0.0%	0.0%	0.0%	0.0%	0.0%	0.0%	0.0%	0.0	0.0	0.0				
	食べる速度が速い	20	35.0%	24.2%	27.1%	23.5%	32.9%	24.1%	27.1%	23.5%	144.8	129.4	149.8				
	食べる速度が普通	20	65.0%	67.4%	64.6%	68.6%	52.9%	67.5%	64.5%	68.6%	96.0	100.2	94.2				
	食べる速度が遅い	20	0.0%	8.4%	8.4%	7.9%	0.0%	8.3%	8.4%	7.9%	0.0	0.0	0.0				
	週3回以上就寝前夕食	20	15.0%	12.1%	10.8%	10.5%	14.1%	12.0%	11.0%	10.5%	131.9	145.1	157.2				
	週3回以上夕食後間食	0	0.0%	0.0%	0.0%	0.0%	0.0%	0.0%	0.0%	0.0%	0.0	0.0	0.0				
	週3回以上朝食を抜く	20	5.0%	6.5%	6.4%	7.7%	5.6%	6.2%	6.6%	7.7%	92.7	89.3	75.6				
	毎日飲酒	20	30.0%	10.9%	15.3%	11.7%	24.5%	10.7%	15.3%	11.7%	*290.1	197.9	*261.9				
	時々飲酒	20	25.0%	21.9%	17.8%	21.7%	23.6%	21.6%	17.8%	21.7%	116.3	140.5	115.6				
	飲まない	20	45.0%	67.2%	66.9%	66.6%	37.8%	67.7%	66.9%	66.6%	66.0	67.1	67.2				
	1日飲酒量(1合未満)	20	85.0%	77.7%	84.0%	83.0%	72.3%	78.6%	83.5%	83.0%	106.4	100.6	101.0				
	1日飲酒量(1～2合)	20	10.0%	17.0%	11.0%	13.2%	9.1%	16.5%	11.1%	13.2%	62.2	91.7	78.5				
	1日飲酒量(2～3合)	20	0.0%	4.2%	3.6%	3.0%	0.0%	3.9%	3.7%	3.0%	0.0	0.0	0.0				
	1日飲酒量(3合以上)	20	5.0%	1.1%	1.5%	0.8%	3.0%	1.0%	1.7%	0.8%	648.5	396.9	855.2				
	睡眠不足	20	20.0%	26.2%	27.7%	26.6%	17.0%	26.1%	27.8%	26.6%	77.3	73.0	76.6				
	改善意欲なし	20	25.0%	26.8%	20.6%	24.4%	25.4%	27.0%	20.6%	24.4%	93.3	120.1	102.4				
	改善意欲あり	20	35.0%	29.3%	44.1%	29.2%	25.6%	29.1%	44.2%	29.2%	119.5	80.3	121.2				
	改善意欲ありかつ始めている	20	15.0%	13.6%	8.4%	15.2%	12.3%	13.5%	8.4%	15.2%	111.7	180.6	99.4				
	取り組み済み6ヶ月未満	20	10.0%	9.4%	7.5%	9.7%	7.5%	9.3%	7.5%	9.7%	106.2	134.5	102.6				
	取り組み済み6ヶ月以上	20	15.0%	20.8%	19.4%	21.5%	15.0%	21.0%	19.3%	21.5%	71.2	75.6	68.5				
	保健指導利用しない	20	40.0%	59.2%	58.2%	61.2%	33.1%	58.9%	58.3%	61.2%	68.5	69.0	65.6				
	咀嚼 何でも	20	75.0%	79.4%	76.7%	80.5%	62.3%	79.1%	76.8%	80.5%	95.6	98.2	93.4				
	咀嚼 かみにくい	20	25.0%	20.0%	22.8%	19.0%	23.5%	20.3%	22.6%	19.0%	119.3	108.2	129.9				
	咀嚼 ほとんどかめない	20	0.0%	0.6%	0.6%	0.5%	0.0%	0.6%	0.6%	0.5%	0.0	0.0	0.0				
	3食以外間食 毎日	20	15.0%	28.2%	29.9%	27.2%	12.3%	28.0%	29.9%	27.2%	53.7	49.8	55.1				
	3食以外間食 時々	20	70.0%	58.6%	54.9%	58.3%	58.5%	58.7%	54.9%	58.3%	118.7	128.1	119.6				
	3食以外間食 ほとんど摂取しない	20	15.0%	13.2%	15.1%	14.5%	15.0%	13.3%	15.1%	14.5%	114.4	98.6	105.2				

国保データベース(KDB)のCSVファイル(質問票調査の状況)より計算。

年齢調整(%)は全国受診者数(男女別)を基準人口とした直接法による。従って、厳密な男女比較はできない。受診者が少ない地域では、年齢調整(%)がエラーまたは異常な値となることがあるため、標準化比で評価することが望ましい。

標準化比は同規模、県、または全国を基準とした間接法による。標準化比に*が付記されたものは、基準に比べて有意な差(p<0.05)があることを意味する。

Ver. 2.0 (2015.2.18) 平成26年度厚生労働科学研究費補助金(循環器疾患・糖尿病等生活習慣病対策総合研究事業) 健診・医療・介護等データベースの活用による地区診断と保健事業の立案を含む生活習慣病対策事業を担う地域保健人材の育成に関する研究(H25-循環器等(生習)-一般-014) (研究代表: 横山徹爾)

②.健康課題の抽出・明確化

大川村の死因について、75歳未満で亡くなられた人の死亡原因は悪性新生物であった。

入院・外来レセプトで医療費の多くかかる疾患については、国保では悪性新生物、腎不全となっており、骨折も含まれていた。後期高齢者では1番目に骨折、2番目心疾患、3番目脳梗塞、4番目悪性新生物と続いており、1件当たりの費用では1番目骨折、2番目脳梗塞、3番目悪性新生物であった。後期で見た場合、6ヵ月以上入院患者の有病状況としては、11人中4人が脳血管疾患を有していた。後期の6ヵ月以上の入院患者の主疾患としては心不全が2名見られた。脳梗塞、心不全の増悪は高額医療や長期入院とも関連があり、QOLが低下するだけでなく、医療費、介護給付費の増加にも影響を招く要因にもなる。脳梗塞・心不全の増悪に対して、高血圧等の血管病重症化予防対策が必要であり、一方で転倒による骨折予防の対策も必要となっている。

生活習慣病予防のために、特定健診を受診することでリスク因子の改善につなげることが必要となるが、特定健診受診率は令和4年度66.7%であり、国の目標値である60%以上は達成していた。特定保健指導では、対象者数が少ないことから数値に偏りがでていた。男性健診受診者のうちメタボ該当者と予備軍を合わせると68.8%と高くなっていた。(女性15%)メタボ該当で腹囲のみ該当者はおらず、高血糖・高血圧・脂質異常で所見を有しており、高血圧の所見を有することが多く、複数の所見を有していた。また、70歳以降になるとメタボ該当率が低くなり、特に女性においてはフレイル予防（低栄養）の必要性が考えられる。

メタボや有所見が多くなるような要因となる不適切な生活習慣にどのようなものがあるか、男性では20歳時体重から10kg以上増が62.5%であり、摂取エネルギーの過多、消費エネルギーの減少が考えられた。また男女ともに、「歩行速度が遅い」「1回30分以上の運動習慣なし」が多く見られた。

保険者の健康課題	
1	生活習慣病の重症化を予防する ①脳梗塞・糖尿病性腎症等の血管病重症化予防 ②高血圧等の生活習慣病治療コントロール不良を防ぐ
2	生活習慣病の発症予防 メタボリックシンドローム該当者を減少させる
3	生活習慣病の早期発見・早期治療 ①壮年期のがん検診受診率の向上 ②20歳からの村民健診
4	フレイル予防・介護予防

Ⅲ 計画全体

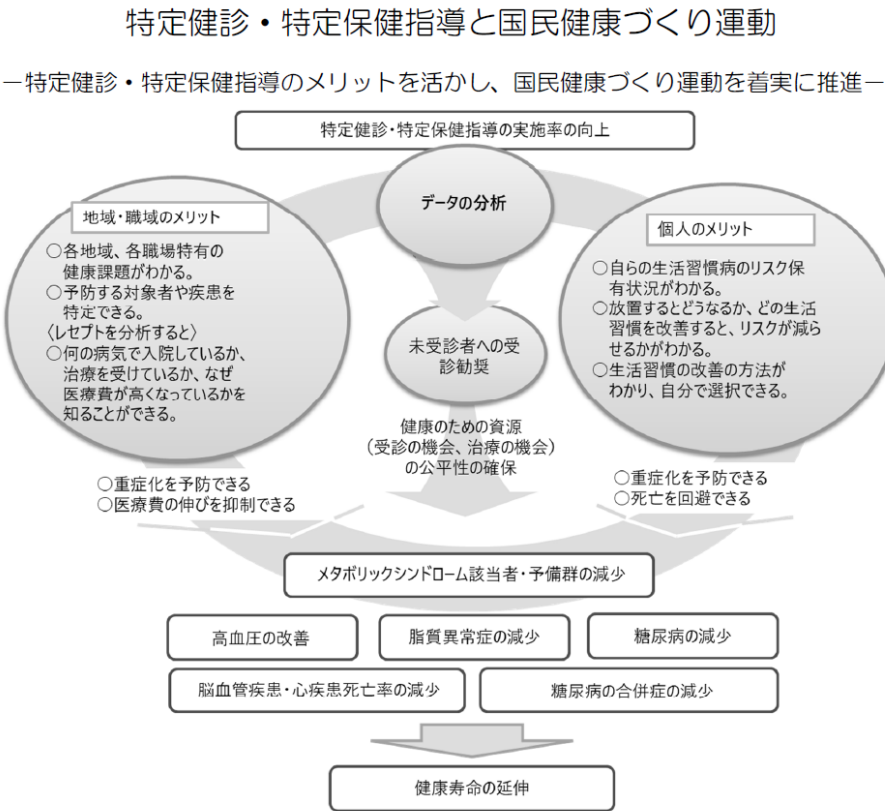
(1) データヘルス計画の目的、目標、目標を達成するための戦略

健康寿命の延伸による医療費適正化を目的とし、健診・医療・介護情報の分析により明らかとなった健康課題解決のために目標を中長期・短期に分けて設定する。中・長期目標は生活習慣病重症化疾患を減らす、短期目標は健診有所見割合の減少を目指す。(図表●)

また、高知県で効果的・効率的な保健事業の実施に向けて設定する共通の取組みと指標を設定し、県全体や他市町村との比較を行う。

戦略として、保険者努力支援制度の点数獲得状況の確認、市町村国保ヘルスアップの活用などに取り組む。

図表 29



出典：標準的な健診・保健指導プログラム（令和6年度版）

①データヘルス計画の目的の設定

目的
平均自立期間の延伸（人口4.7万人以上の保険者）
要介護2以上の割合の減少
医療費の伸びを抑える
☆村追加 75歳未満で亡くなる方の減少（5年間集計）
☆村追加 65～74歳の要介護認定者の減少
☆村追加 健康状態を「よい」「まあよい」と答える人の割合の増

②データヘルス計画の目標の設定

中・長期目標			評価指標	目標値
1	生活習慣病重症化疾患を減らす	脳血管疾患を減少させる	脳梗塞患者数（費用額30万円以上を集計）	中間評価（R8年度）：1人以下/3年間 最終評価（R11年度）：1人以下/3年間
			脳出血患者数（費用額30万円以上を集計）	中間評価（R8年度）：1人以下/3年間 最終評価（R11年度）：1人以下/3年間
		虚血性心疾患を減少させる	虚血性心疾患患者数（費用額30万円以上を集計）	中間評価（R8年度）：1人以下/3年間 最終評価（R11年度）：1人以下/3年間
		新規人工透析患者数を減少させる	新規人工透析患者数（導入期加算のあるものを集計）	中間評価（R8年度）：1人未満/3年間 最終評価（R11年度）：2人未満/3年間
		糖尿病性腎症による新規人工透析患者を減少させる	★糖尿病を有病している新規人工透析患者数	中間評価（R8年度）：1人未満 最終評価（R11年度）：2人未満
	(参考)生活習慣病の基礎疾患の患者数※		高血圧症 40～74歳の被保険者に対する患者数と割合	
			糖尿病 40～74歳の被保険者に対する患者数と割合	
			脂質異常症 40～74歳の被保険者に対する患者数と割合	
4	骨折による入院患者数の減少	(国保)	骨折患者数（費用額30万円以上を集計）	中間評価（R8年度）：3人以下/3年間 最終評価（R11年度）：3人以下/3年間
		(後期高齢者)	骨折患者数（費用額30万円以上を集計）	中間評価（R8年度）：10人以下/3年間 最終評価（R11年度）：7人以下/3年間

短期目標			評価指標	目標値
1・2	健診有所見割合の減少※	メタボリックシンドローム該当者を減少させる	メタボの該当者数	3人減
		血圧の有所見割合を減少させる	収縮期血圧130mmHg以上 該当者数	3人減
			拡張期血圧85mmHg以上 該当者数	減少
		★治療中でコントロール不良の者を減少させる	★特定健診受診者で糖尿病治療中の者のうち、HbA1c8.0%以上の割合	0人
		治療中でコントロール不良の者を減少させる	特定健診受診者で高血圧治療中の者のうち、収縮期または拡張期血圧が受診勧奨判定値以上の割合	3人減
		血糖の有所見割合を減少させる	HbA1c5.6%以上(保健指導判定値)の割合	減少
		脂質の有所見割合を減少させる	LDL-C120mg/dl以上の割合	減少
		腎機能の有所見割合を減少させる	eGFR45ml/分/1.73㎡未満の割合	減少
	特定保健指導実施率の向上		★特定保健指導実施率	60%以上
3	特定健診受診率の向上※		★特定健診受診率	60%以上
	壮年期のがん検診受診率の向上 (40～69歳)	胃がん	☆がん検診受診率	25%
		乳がん		50%
		子宮頸がん		50%
	村民健診受診率の向上(20歳以上、特定・後期高齢者を除く)		☆健診受診率	65%
4	1年以内の転倒ありと答える人の減少	65～74歳	高齢者の質問票該当者数(後期高齢者 同様式)	減少
		(後期高齢者)	後期高齢者の質問票該当者数	減少

③目標を達成するための戦略

- ・ 県版データヘルス計画との連携
- ・ 保険者努力支援制度取組評価分の点数獲得と市町村国保ヘルスアップの活用
- ・ 医療機関に限らない多職種との連携強化
- ・ 重症化予防事業等の対象者に優先順位をつけ、保健指導を実施する

(2) 健康課題を解決するための個別の保健事業

	個別の保健事業名称	評価項目	評価指標	目標値
1	高知県版糖尿病性腎症重症化予防プログラム	プログラムⅠ ①医療機関未受診者を適切な医療につなげる	★プログラムⅠ 医療機関未受診者の医療機関受診割合	100%
		プログラムⅠ ②治療中断者を適切な医療につなげる	★プログラムⅠ 治療中断者の医療機関受診割合	100%
		プログラムⅡ 治療中ハイリスク者を保健指導等（病診連携・外来栄養食事指導・保健指導）につなげる	★プログラムⅡ 治療中ハイリスク者のプログラム利用割合	50%
		（再掲）プログラムⅡ 糖尿病性腎症透析予防強化事業による医療機関と保険者が連携した生活指導を実施	★糖尿病性腎症透析予防強化事業の介入割合	100%
2	★特定保健指導実施率向上対策に関する事業	特定保健指導対象者が保健指導を利用し終了する	特定保健指導終了率	100%
3	★特定健診受診率向上対策に関する事業	受診勧奨対象者が健診を受診する	健診受診者数【受診者/受診勧奨対象者】	1人以上
1	高齢者の保健事業と介護予防の一体的な実施（高血圧疾患重症化予防事業）	事業対象者に対し、医療機関と保険者が連携した生活指導を実施	介入割合	100%
4	介護予防事業	体力測定において、歩行速度が維持・改善する	維持・改善率	90%

(3) 薬剤の適正使用の推進

	事業名称	評価項目	評価指標	目標値
	【共同事業】 薬剤の適正使用推進事業	後発医薬品使用割合を増加させる	★後発医薬品使用割合	80%以上
		重複投与者数（対被保険者1万人）が前年度から減少していること 【保険者努力支援制度（取組評価分）市町村分より】	★重複投与者数（対被保険者1万人）	減少
		多剤投与者数（対被保険者1万人）が前年度から減少していること 【保険者努力支援制度（取組評価分）市町村分より】	★多剤投与者数（対被保険者1万人）	減少

IV 個別の保健事業

保健事業の実施内容									
事業名	目的	目標	対象者	事業内容	方法	実施者	期間	場所	評価
高血圧重症化予防事業	高血圧で受療中の者が適した治療コントロールができ、血管病重症化疾患(脳血管疾患、虚血性心疾患)を予防する。	高血圧治療コントロール不良者を減少させる。	高血圧受療中の方の内、健診結果で収縮期または拡張期血圧が受診勧奨判定値以上の者	①個別面談による保健指導	1. 対象者を抽出する。 ・KDBから特定健診受診者で「高血圧受療中」で血圧が「受診勧奨値」となっている者を抽出する。	・保健師	R6. 9月～ R7. 2月	家庭訪問、来庁	中長期目標 ・血管病重症化患者数の減少 短期目標 ・介入者の改善状況
					2. 医療機関との情報共有 ・対象者に、健診情報と治療状況を診療所と情報共有することの同意を得る。 ・診療所から、患者の現在の治療状況、目標等を聴取し、介護予防事業手帳に書き込む。				
					3. 保健指導の実施 ・訪問または来庁の確認をとる。 ・健診結果の説明と治療状況、内服状況を聴取し、診療所の情報を基に改善を促す。 ・家庭血圧測定と記録方法を説明する。(介護予防事業手帳活用) ・介護予防事業への参加を促し、血圧の記録を1か月毎に提出する方法を検討する。 ・3か月後に訪問または来庁してもらい、血圧測定・振り返りを行う。次回受診時へのPHN付添を伝える。				
				②医療連携	1. 情報共有 ・対象者の健診情報を情報提供し、診療所から患者の現在の治療状況、目標等を聴取。 ・初回保健指導時の病識理解や内服状況、今後のフォローについて伝える。 2. 主治医の指示に基づく保健指導 ・主治医の治療目標に基づき保健指導を行い、特段の生活指導の指示があった場合はその指示に基づき、3か月間フォローを行う。 3. 患者の同行受診 ・保健指導3か月経過後にPHNが同行受診し、家庭血圧の推移を説明。主治医からコメントをいただく。患者から質問も行う。	・保健師 ・国保小松診療所医師	R6. 9月～ R7. 2月	小松診療所	

事業評価計画				個別保健事業名 令和6年度高血圧重症化予防事業		
評価の枠組み	評価項目	評価指標	目標	評価手段	評価時期	評価体制
アウトカム	1. 高血圧治療中患者のコントロール不良者を減少させる	①高血圧治療中患者のコントロール不良者数	1人減/年	KDBにより、健診結果で高血圧受療中で、収縮期または拡張期血圧が受診勧奨判定値以上の者を集計	R7、R10	保健福祉課
	2. 自身の高血圧治療を理解し、適切なコントロールができるよう自己管理ができる。	②介入者の改善者数	1人以上	介入後3か月後に血圧測定し、評価する。	R7. 3月	保健師
アウトプット	1. 国保小松診療所との連携	①内服管理ができていない人	介入者の50%以上	活用する介護予防事業手帳の記録を確認。	R7. 3月	保健師
		②血圧管理ができていない人				
		③家庭血圧が改善した人				
	2. 保健指導実施率	①情報共有数/対象者数	100%	対象者台帳を確認	R7. 3月	保健師
		①実施者数/対象者数				
		①終了者数/保健指導実施者数				
プロセス	1. 対象者の抽出	①保健指導実施率	100%	保健指導実施率から評価	R7. 3月	保健師
	2. 保健指導内容	①家庭血圧測定者数/保健指導実施者数	100%	保健指導評価時に評価	R7. 3月	保健師
ストラクチャー	1. 事業実施人員	①職員数、専門職数	人員の確保ができる	課内会にて、事業の全体評価を行う。	R7. 3月	保健福祉課
	2. 予算	①予算執行状況	予算の確保ができる		R7. 3月	保健福祉課
	3. 関係機関との連携	①国保小松診療所との連携	100%			
	情報共有数/対象者数					

VI その他

(1) データヘルス計画の評価・見直し

①評価の時期

計画に掲げた目的・目標の達成状況について、毎年度進捗確認を行い、令和8年度には中間評価、令和11年度には最終評価を行う。

評価する実績値は、評価時点で直近で把握できる年度の集計値を用いる。

②評価方法・体制

「21世紀における国民健康づくり運動（健康日本21）」で用いられた「目標の評価」の方法で行う。中・長期目標、短期目標、個別保健事業の目標について、各目標に掲げた指標の経年結果データを抽出し、策定時と直近時の比較したうえで、A（目標値に達した）、B（目標値に達していないが、改善傾向にある）、C（変わらない）、D（悪化している）、E（判定不能）といったように複数のレベルで評価する。

特に個別保健事業については成功要因・未達要因を整理し、見直し改善として次期計画につなぐ。（図表30）

この評価・見直し報告書を通じて庁内や関係機関・団体との連携を強化するとともに、共通認識をもって引き続き課題解決に取り組むものとする。

※判定基準
H5年から直近R10年の実績値を比較して下記の5段階の分類で評価する
A（目標値に達した）、B（目標値に達していないが、改善傾向にある）
C（変わらない）、D（悪化している）E（判定不能）

図表 30

個別保健事業等の評価									
目 的									
事業内容									
評 価	評価指標	目標値	指標の変化						※判定
			R5	R6	R7	R8	R9	R10	
アウトカム									
アウトプット									
成功要因 未達要因	※6年間の個別保健事業評価計画のプロセス、ストラクチャーから要因分析をしてください								
継続等について	<input type="checkbox"/>	継続							
	<input type="checkbox"/>	多少の見直しが必要							
	<input type="checkbox"/>	大幅な見直しが必要							
	<input type="checkbox"/>	継続要検討							
見直し改善案、次期計画の方向性									

(2) データヘルス計画の公表・周知

策定した計画は、大川村のホームページに掲載するとともに、実施状況の取りまとめを行い、評価・見直しに活用するため報告書を作成する。

(3) 個人情報の取扱い

大川村における個人情報の取り扱いは、個人情報の保護に関する法律のガイドライン（行政機関等編）に基づくものとする。

(4) 地域包括ケアに係る取組及びその他の留意事項

(取組み例)

①地域で被保険者を支える連携の促進

- ・地域包括ケアシステムに資する地域ケア会議等への国保部局として参画
- ・個々の国保被保険者に係る保健活動・保健事業の実施状況の地域の医療・介護・福祉サービス関係者との情報共有の仕組みづくり

②課題を抱える被保険者層の分析

- ・KDB等を活用した健康事業・介護予防・生活支援の対象となる被保険者の抽出(図表 31 介護認定者の経年有病状況【年齢区分別】)し、関係者と共有

③地域で被保険者を支える事業の実施

- ・国保被保険者を含む高齢者などの居場所・拠点、コミュニティ、生きがい、自立、健康づくりにつながる住民主体の地域活動の支援の実施
- ・高齢者の保健事業と介護予防の一体的な実施に関する取組み

後期高齢者医療制度と連携した保健事業の実施

介護保険部門と連携した、介護予防の観点も盛り込んだ生活習慣病予防教室や個別健康教室

④公立病院との定例会

⑤評価について

連携参加状況、分析内容の検討（分析項目疾患など）

図表 31

介護認定者の経年有病状況【年齢区分別】

大川村

		年 齢	平成27年度	平成28年度	平成29年度	平成30年度	令和1年度	令和2年度	令和3年度	令和4年度		
被保険者数 (国保と後期の各年齢区分被保険者数)	40～64歳	46	42	38	38	33	23	21	24			
	65～74歳	50	47	53	57	56	54	54	56			
	75歳以上	140	134	126	123	125	111	102	100			
	合 計	236	223	217	218	214	188	177	180			
認定者数	40～64歳	1	1	0	0	0	0	0	0			
	65～74歳	2	2	2	1	2	2	3	3			
	75歳以上	43	34	36	38	32	29	28	24			
	合 計	46	37	38	39	34	31	31	27			
認定率(認定者数/被保険者数)	40～64歳	2.2%	2.4%	0.0%	0.0%	0.0%	0.0%	0.0%	0.0%			
	65～74歳	4.0%	4.3%	3.8%	1.8%	3.6%	3.7%	5.6%	5.4%			
	75歳以上	30.7%	25.4%	28.6%	30.9%	25.6%	26.1%	27.5%	24.0%			
	合 計	19.5%	16.6%	17.5%	17.9%	15.9%	16.5%	17.5%	15.0%			

		疾患	件数	割合	件数	割合	件数	割合	件数	割合	件数	割合	件数	割合	件数	割合	件数	割合	トレンド検定 *有意差あり(P値<0.05)		
有断名より重複して計上	循環器疾患	脳血管疾患	40～64歳	1	100.0%	1	100.0%	0	0.0%	0	0.0%	0	0.0%	0	0.0%	0	0.0%	0	0.0%		
			65～74歳	0	0.0%	0	0.0%	1	50.0%	1	100.0%	2	100.0%	2	100.0%	3	100.0%	2	66.7%	P値(増加)	0.075
			75歳以上	23	53.5%	18	52.9%	19	52.8%	21	55.3%	18	56.3%	15	51.7%	15	53.6%	15	62.5%	P値(増加)	0.621
			合 計	24	52.2%	19	51.4%	20	52.6%	22	56.4%	20	58.8%	17	54.8%	18	58.1%	17	63.0%	P値(増加)	0.345
		脳出血	40～64歳	0	0.0%	0	0.0%	0	0.0%	0	0.0%	0	0.0%	0	0.0%	0	0.0%	0	0.0%		
			65～74歳	0	0.0%	0	0.0%	0	0.0%	0	0.0%	0	0.0%	0	0.0%	1	33.3%	1	33.3%	P値(増加)	0.141
			75歳以上	1	2.3%	1	2.9%	1	2.8%	1	2.6%	0	0.0%	1	3.4%	1	3.6%	1	4.2%	P値(増加)	0.751
			合 計	1	2.2%	1	2.7%	1	2.6%	1	2.6%	0	0.0%	1	3.2%	2	6.5%	2	7.4%	P値(増加)	0.216
		脳梗塞	40～64歳	1	100.0%	1	100.0%	0	0.0%	0	0.0%	0	0.0%	0	0.0%	0	0.0%	0	0.0%		
			65～74歳	0	0.0%	0	0.0%	1	50.0%	1	100.0%	2	100.0%	2	100.0%	2	66.7%	1	33.3%	P値(増加)	0.559
			75歳以上	22	51.2%	17	50.0%	18	50.0%	20	52.6%	18	56.3%	15	51.7%	15	53.6%	15	62.5%	P値(増加)	0.391
			合 計	23	50.0%	18	48.6%	19	50.0%	21	53.8%	20	58.8%	17	54.8%	16	59.3%	16	59.3%	P値(増加)	0.350
		虚血性心疾患	40～64歳	0	0.0%	0	0.0%	0	0.0%	0	0.0%	0	0.0%	0	0.0%	0	0.0%	0	0.0%		
			65～74歳	1	50.0%	1	50.0%	1	50.0%	0	0.0%	1	50.0%	1	50.0%	1	33.3%	0	0.0%	P値(減少)	0.311
			75歳以上	15	34.9%	13	38.2%	18	50.0%	22	57.9%	16	50.0%	15	51.7%	14	50.0%	13	54.2%	P値(増加)	0.382
			合 計	16	34.8%	14	37.8%	19	50.0%	22	56.4%	17	50.0%	16	51.6%	15	48.4%	13	48.1%	P値(増加)	0.576
	基礎疾患	腎不全	40～64歳	0	0.0%	0	0.0%	0	0.0%	0	0.0%	0	0.0%	0	0.0%	0	0.0%	0	0.0%		
			65～74歳	1	50.0%	1	50.0%	1	50.0%	0	0.0%	0	0.0%	1	50.0%	1	33.3%	1	33.3%	P値(減少)	0.666
			75歳以上	9	20.9%	6	17.6%	6	16.7%	11	28.9%	10	31.3%	4	13.8%	4	14.3%	5	20.8%	P値(減少)	0.828
			合 計	10	21.7%	7	18.9%	7	18.4%	11	28.2%	10	29.4%	4	12.9%	5	16.1%	6	22.2%	P値(減少)	0.806
		人工透析	40～64歳	0	0.0%	0	0.0%	0	0.0%	0	0.0%	0	0.0%	0	0.0%	0	0.0%	0	0.0%		
			65～74歳	0	0.0%	0	0.0%	0	0.0%	0	0.0%	0	0.0%	0	0.0%	0	0.0%	0	0.0%		
			75歳以上	1	2.3%	0	0.0%	0	0.0%	1	2.6%	0	0.0%	0	0.0%	0	0.0%	0	0.0%	P値(減少)	0.699
			合 計	1	2.2%	0	0.0%	0	0.0%	1	2.6%	0	0.0%	0	0.0%	0	0.0%	0	0.0%	P値(減少)	0.690
	血管疾患	糖尿病	40～64歳	0	0.0%	0	0.0%	0	0.0%	0	0.0%	0	0.0%	0	0.0%	0	0.0%	0	0.0%		
			65～74歳	1	50.0%	1	50.0%	1	50.0%	0	0.0%	1	50.0%	1	50.0%	2	66.7%	1	33.3%	P値(増加)	0.962
			75歳以上	17	39.5%	12	35.3%	14	38.9%	14	36.8%	10	31.3%	8	27.6%	8	28.6%	11	45.8%	P値(減少)	0.894
			合 計	18	39.1%	13	35.1%	15	39.5%	14	35.9%	11	32.4%	9	29.0%	10	32.3%	12	44.4%	P値(増加)	0.976
		腎症	40～64歳	0	0.0%	0	0.0%	0	0.0%	0	0.0%	0	0.0%	0	0.0%	0	0.0%	0	0.0%		
			65～74歳	0	0.0%	0	0.0%	0	0.0%	0	0.0%	0	0.0%	0	0.0%	0	0.0%	0	0.0%		
			75歳以上	3	7.0%	2	5.9%	3	8.3%	3	7.9%	2	6.3%	2	6.9%	2	7.1%	1	4.2%	P値(減少)	0.755
			合 計	3	6.5%	2	5.4%	3	7.9%	3	7.7%	2	5.9%	2	6.5%	2	6.5%	1	3.7%	P値(減少)	0.713
		網膜症	40～64歳	0	0.0%	0	0.0%	0	0.0%	0	0.0%	0	0.0%	0	0.0%	0	0.0%	0	0.0%		
			65～74歳	1	50.0%	1	50.0%	1	50.0%	0	0.0%	0	0.0%	0	0.0%	0	0.0%	0	0.0%	P値(減少)	* 0.042
			75歳以上	0	0.0%	1	2.9%	3	8.3%	4	10.5%	1	3.1%	0	0.0%	1	3.6%	1	4.2%	P値(減少)	0.402
			合 計	1	2.2%	2	5.4%	4	10.5%	4	10.3%	1	2.9%	0	0.0%	1	3.2%	1	3.7%	P値(減少)	0.141
		神経障害	40～64歳	0	0.0%	0	0.0%	0	0.0%	0	0.0%	0	0.0%	0	0.0%	0	0.0%	0	0.0%		
			65～74歳	0	0.0%	0	0.0%	0	0.0%	0	0.0%	0	0.0%	0	0.0%	0	0.0%	0	0.0%		
			75歳以上	0	0.0%	0	0.0%	0	0.0%	0	0.0%	0	0.0%	0	0.0%	0	0.0%	0	0.0%		
			合 計	0	0.0%	0	0.0%	0	0.0%	0	0.0%	0	0.0%	0	0.0%	0	0.0%	0	0.0%	P値(増加)	0.214
	再掲合併症	高血圧	40～64歳	0	0.0%	0	0.0%	0	0.0%	0	0.0%	0	0.0%	0	0.0%	0	0.0%	0	0.0%		
			65～74歳	1	50.0%	1	50.0%	1	50.0%	0	0.0%	2	100.0%	2	100.0%	3	100.0%	3	100.0%	P値(増加)	* 0.032
			75歳以上	34	79.1%	31	91.2%	32	88.9%	34	89.5%	28	87.5%	25	86.2%	24	85.7%	22	91.7%	P値(減少)	0.725
			合 計	35	76.1%	32	86.5%	33	86.8%	34	87.2%	30	88.2%	27	87.1%	27	87.1%	25	92.6%	P値(増加)	0.569
		脂質異常症	40～64歳	0	0.0%	0	0.0%	0	0.0%	0	0.0%	0	0.0%	0	0.0%	0	0.0%	0	0.0%		
			65～74歳	1	50.0%	1	50.0%	1	50.0%	0	0.0%	0	0.0%	0	0.0%	1	33.3%	1	33.3%	P値(減少)	0.666
			75歳以上	21	48.8%	21	61.8%	23	63.9%	23	60.5%	18	56.3%	15	51.7%	13	46.4%	10	41.7%	P値(減少)	* 0.034
			合 計	22	47.8%	22	59.5%	24	63.2%	23	59.0%	18	52.9%	15	48.4%	14	45.2%	11	40.7%	P値(減少)	* 0.028
		高尿酸血症	40～64歳	0	0.0%	0	0.0%	0	0.0%	0	0.0%	0	0.0%	0	0.0%	0	0.0%	0	0.0%		
			65～74歳	0	0.0%	0	0.0%	0	0.0%	0	0.0%	1	50.0%	1	50.0%	1	33.3%	0	0.0%	P値(増加)	0.591
			75歳以上	11	25.6%	9	26.5%	11	30.6%	14	36.8%	13	40.6%	9	31.0%	11	39.3%	10	41.7%	P値(増加)	0.213
			合 計	11	23.9%	9	24.3%	11	28.9%	14	35.9%	14	41.2%	10	32.3%	12	38.7%	10	37.0%	P値(増加)	0.194
	血管疾患合計	40～64歳	1	100.0%	1	100.0%	0	0.0%	0	0.0%	0	0.0%	0	0.0%	0	0.0%	0	0.0%			
		65～74歳	1	50.0%	1	50.0%	2	100.0%	1	100.0%	2	100.0%	2	100.0%	3	100.0%	3	100.0%	P値(増加)	0.104	
		75歳以上	40	93.0%	32	94.1%	34	94.4%	36	94.7%	30	93.8%	27	93.1%	27	96.4%	23	95.8%	P値(増加)	0.758	
		合 計	42	91.3%	34	91.9%	36	94.7%	37	94.9%	32	94.1%	29	93.5%	30	96.8%	26	96.3%	P値(増加)	0.455	
認知症	認知症	40～64歳	1	100.0%	1	100.0%	0	0.0%	0	0.0%	0	0.0%	0	0.0%	0	0.0%	0	0.0%			
		65～74歳	0	0.0%	0	0.0%	1	50.0%	1	100.0%	1	50.0%	1	50.0%	1	33.3%	1	33.3%	P値(増加)	0.884	
		75歳以上	21	48.8%	15	44.1%	19	52.8%	20	52.6%	18	56.3%	15	51.7%	15	53.6%	11	45.8%	P値(増加)	0.829	
		合 計	22	47.8%	16	43.2%	20	52.6%	21	53.8%	19	55.9%	16	51.6%	16	51.6%	12	44.4%	P値(増加)	0.930	
	筋・骨格疾患	40～64歳	0	0.0%	0	0.0%	0	0.0%	0	0.0%	0	0.0%	0	0.0%	0	0.0%	0	0.0%			
		65～74歳	1	50.0%	1	50.0%	1	50.0%	0	0.0%	1	50.0%	1	50.0%	2	66.7%	2	66.7%	P値(増加)	0.503	
		75歳以上	36	83.7%	32	94.1%	35	97.2%	37	97.4%	31	96.9%	28	96.6%	27	96.4%	23	95.8%	P値(増加)	0.852	
		合 計	37	80.4%	33	89.2%	36	94.7%	37	94.9%	32	94.1%	29	93.5%	29	93.5%	25	92.6%	P値(増加)	0.743	
	歯肉炎歯周病	40～64歳	0	0.0%	0	0.0%	0	0.0%	0	0.0%	0	0.0%	0	0.0%	0	0.0%	0	0.0%			
		65～74歳	1	50.0%	1	50.0%	2	100.0%	1	100.0%	2	100.0%	2	100.0%	2	66.7%	1	33.3%	P値(減少)	0.359	
75歳以上		6	14.0%	6	17.6%	9	25.0%	14	36.8%	12	37.5%	10	34.5%	9	32.1%	9	37.5%	P値(増加)	0.098		
合 計		7	15.2%	7	18.9%	11	28.9%	15	38.5%	14	41.2%	12	38.7%	11	35.5%	10	37.0%	P値(増加)	0.108		