

～山地災害に備える～ 高知県の山地災害危険地区について

県では山地災害危険地区の位置情報をリニューアルし、ホームページから閲覧できるようになりました。

局地的な豪雨などに起因する山地災害から、ご自身や大切なご家族を守るためにも、周辺地域の危険地情報を事前に把握いただくとともに、日頃からの災害時への備えや避難行動等の参考にしてください。

「山地災害危険地区」とは

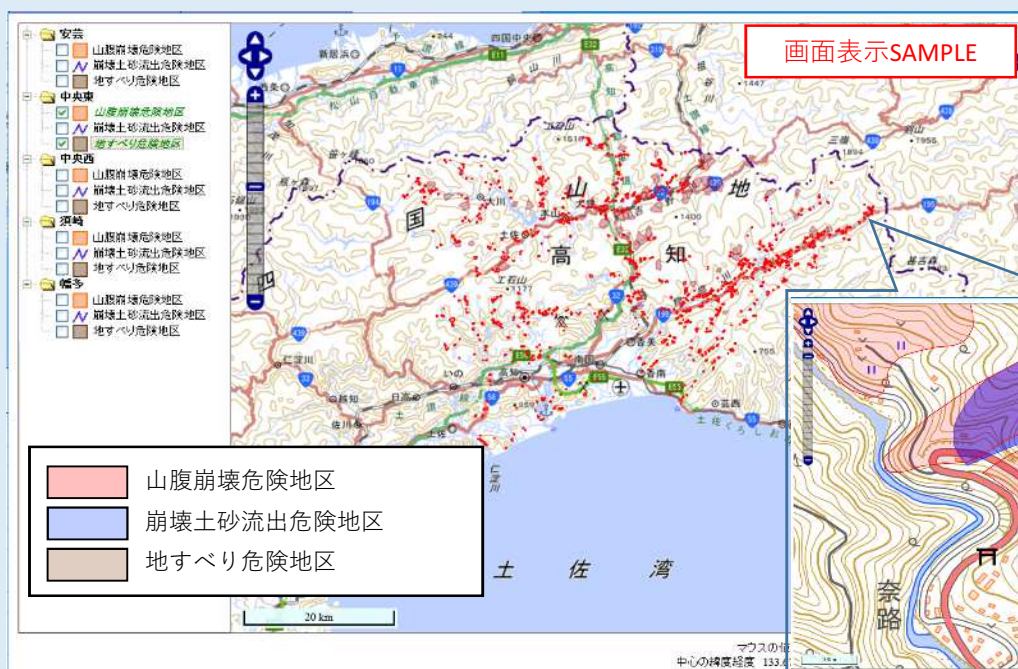
- ・「山地災害危険地区」とは、集中豪雨等で山腹崩壊、土石流、地すべり等が発生するおそれのある山腹面や渓流を、林野庁が定める調査要領に基づき判定して整理したものです。
- ・この山地災害危険地区情報を基に、山地災害防止の観点から、国または県が計画的に治山事業を実施するとともに、地域住民への周知を図り、市町村や関係機関との連携によって警戒避難体制を確立するなど、災害の防止軽減に努めることとしています。

「山地災害危険地区」には、以下の種類があります

山腹崩壊危険地区	山崩れや落石による災害が発生するおそれがある山腹斜面
崩壊土砂流出危険地区	山崩れ等によって土砂が流出し土石流災害が発生するおそれがある渓流
地すべり危険地区	地すべり性の災害が発生するおそれがある山腹斜面

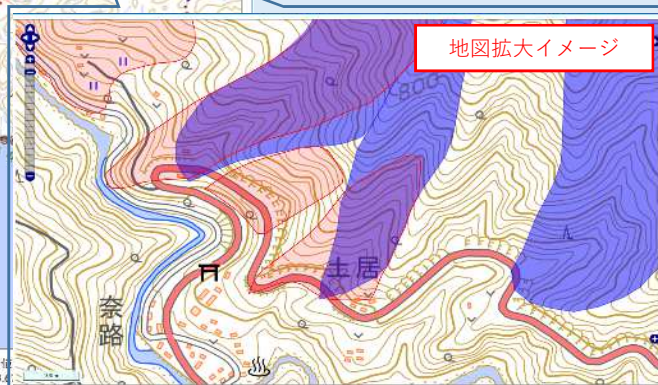


大豊町立川千本で発生した山腹崩壊（平成30年7月撮影）



ホームページにアクセスいただくことで、左図のような危険地区情報が表示されます。

地図を拡大⇄縮小することもでき、お住まいの地域を拡大表示することも可能です。



台風や降雨期を前に、お住まいの地域の情報を一度ご確認ください。

ホームページへのアクセス方法

- ① URLから：<https://www.pref.kochi.lg.jp/soshiki/030601/kikentiku.html>
- ② QRコードの読み込みが可能なスマートフォンなどからも確認することができます



ご利用にあたって

- ・この山地災害危険地情報は、国土地理院の「地理院タイル」を利用しています。
- ・山地災害危険地情報はデータ量が多いため、利用者のシステム環境によっては読み込みに時間がかかる場合があります。あらかじめご了承ください。
- ・アクセス時には免責事項等もあわせてご確認ください。

お問い合わせ・連絡先

高知県 林業振興・環境部 治山林道課
住所：〒780-0850
高知県高知市丸ノ内1丁目7番52号
電話：088-821-4867（治山担当）
FAX：088-821-4585
メール：030601@ken.pref.kochi.lg.jp